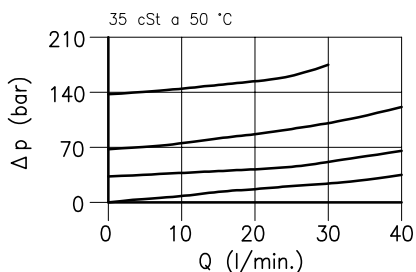
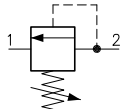
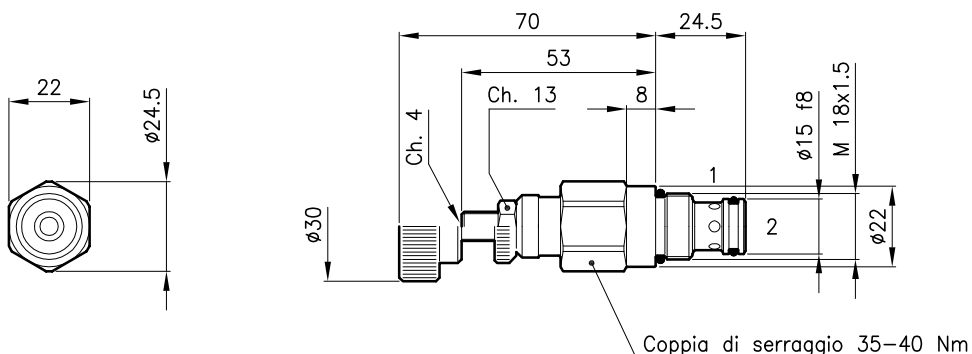


**Caratteristiche tecniche**



Cavita' (Per dimensioni vedere catalogo 17.000)	S 20/2
Portata max. (l/min.)	30
Pressione max. in ingresso (bar)	210
Pressione max. sulla linea 1 (bar)	210
Campo di viscosita' del fluido (cSt)	2.8 - 380
Campo temperatura del fluido (°C)	-20 +80
Massa (kg)	0.125
Pressione di apertura 90% del valore di taratura	
Pressione di richiusura 80% del valore di taratura	
Pressione di apertura definita con 1 l/min.	
Taratura standard eseguita con 5 l/min.	
Fluido idraulico; olio minerale HM e HV sec. ISO 6074	
Filtraggio richiesto; 19/15 ISO 4466 (25 μ assoluti)	
Guarnizioni standard in Poliuretano e Buna N	

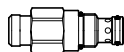
**Dimensioni**



**Sigle e codici di ordinazione**

**LPE 20/D-N**

**LPE 20** = Tipo valvola



Molle standard

Tipo Campo di taratura Taratura test

**U** = 10 - 90 bar 35 bar

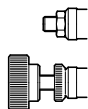
**D** = 35 - 140 bar 70 bar

**T** = 70 - 210 bar 140 bar

Tipo di regolazione

**N** = Regolazione standard

**V** = Regolazione a volantino



Codici gruppi completi:

LPE 20/U-N 21 011 215

LPE 20/D-N 21 011 216

LPE 20/T-N 21 011 217

LPE 20/U-V 21 011 218

LPE 20/D-V 21 011 219

LPE 20/T-V 21 011 220

Set guarnizioni esterne 90 620 100

Le valvole LPE 20 possono essere montate sui corpi serie 20-LO, per dimensioni vedere catalogo 16.010