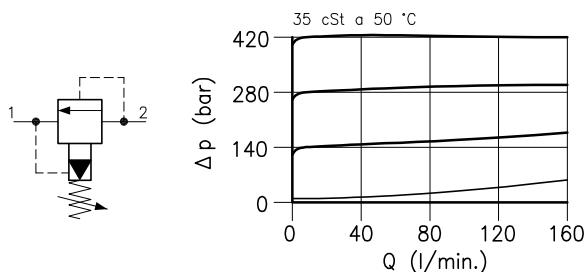
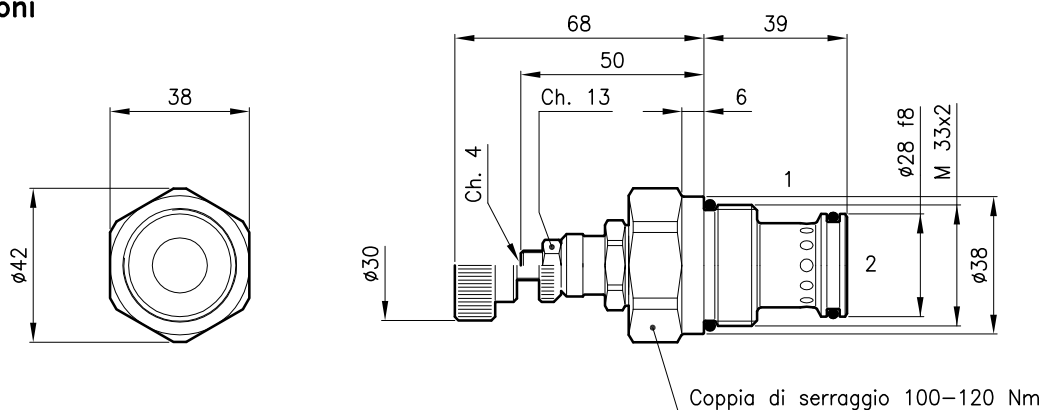


**Caratteristiche tecniche**



Cavita' (Per dimensioni vedere catalogo 17.000)	S 50/2
Portata max. (l/min.)	160
Pressione max. in ingresso (bar)	420
Pressione max. sulla linea 1 (bar)	210
Campo di viscosita' del fluido (cSt)	2.8 - 380
Campo temperatura del fluido (°C)	-20 +80
Trafilamento max. (cm <sup>3</sup> /min.)	25
Massa (kg)	0.310
Pressione di apertura 95% del valore di taratura	
Pressione di richiusura 85% del valore di taratura	
Pressione di apertura definita con 1 l/min.	
Taratura standard eseguita con 10 l/min.	
Fluido idraulico; olio minerale HM e HV sec. ISO 6074	
Filtraggio richiesto; 19/15 ISO 4466 (25 μ assoluti)	
Guarnizioni standard in Poliuretano e Buna N	

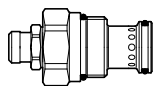
**Dimensioni**



**Sigle e codici di ordinazione**

**LPI 50/D-N**

**LPI 50** = Tipo valvola



Molle standard

Tipo Campo di taratura Taratura test

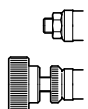
**D** = 14 - 210 bar 140 bar

**Q** = 105 - 420 bar 315 bar

Tipo di regolazione

**N** = Regolazione standard

**V** = Regolazione a volantino



Codici gruppi completi:

LPI 50/D-N 51 011 103

LPI 50/Q-N 51 011 104

LPI 50/D-V 51 011 105

LPI 50/Q-V 51 011 106

Set guarnizioni esterne 90 620 106

Le valvole LPI 50 possono essere montate sui corpi serie 50-L0, per dimensioni vedere catalogo 16.010