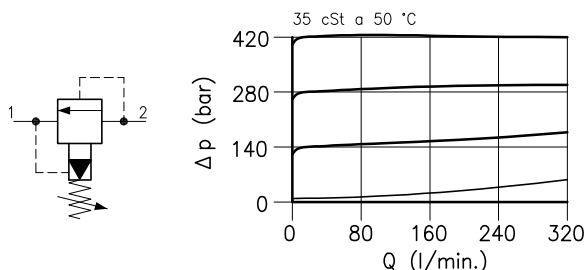
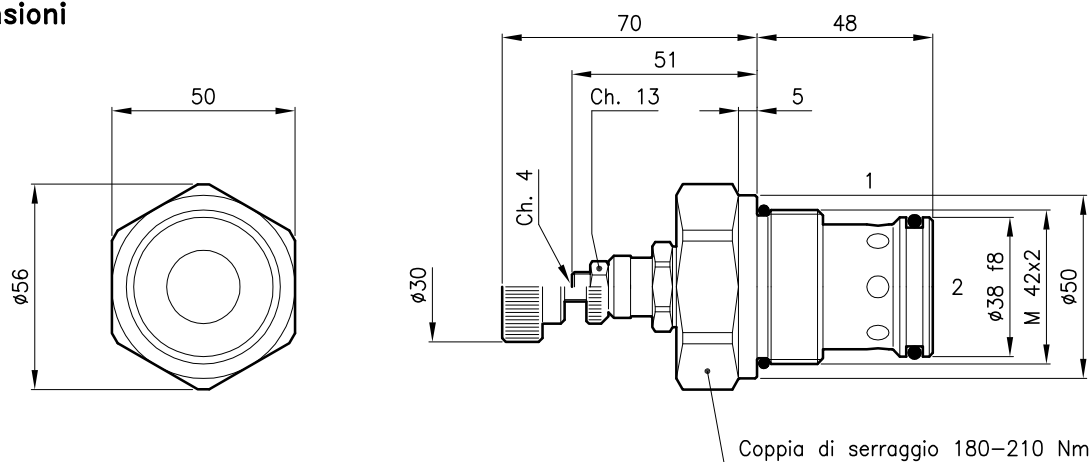


Caratteristiche tecniche



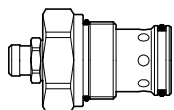
Cavita' (Per dimensioni vedere catalogo 17.000)	S 70/2
Portata max. (l/min.)	320
Pressione max. in ingresso (bar)	420
Pressione max. sulla linea 1 (bar)	210
Campo di viscosita' del fluido (cSt)	2.8 - 380
Campo temperatura del fluido (°C)	-20 +80
Trafilamento max. (cm ³ /min.)	50
Massa (kg)	0.550
Pressione di apertura 95% del valore di taratura	
Pressione di richiusura 85% del valore di taratura	
Pressione di apertura definita con 1 l/min.	
Taratura standard eseguita con 10 l/min.	
Fluido idraulico; olio minerale HM e HV sec. ISO 6074	
Filtraggio richiesto; 19/15 ISO 4466 (25 μ assoluti)	
Guarnizioni standard in Poliuretano e Buna N	

Dimensioni



Sigle e codici di ordinazione

LPI 70 = Tipo valvola **LPI 70/D-N**

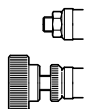


Molle standard

Tipo	Campo di taratura	Taratura test
D	= 14 - 210 bar	140 bar
Q	= 105 - 420 bar	315 bar

Tipo di regolazione

- N** = Regolazione standard
- V** = Regolazione a volantino



Codici gruppi completi:

LPI 70/D-N	71 011 100
LPI 70/Q-N	71 011 103
LPI 70/D-V	71 011 104
LPI 70/Q-V	71 011 105
Set guarnizioni esterne	90 620 109

Le valvole LPI 70 possono essere montate sui corpi serie 70-LO, per dimensioni vedere catalogo 16.010