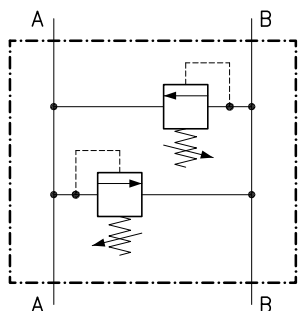
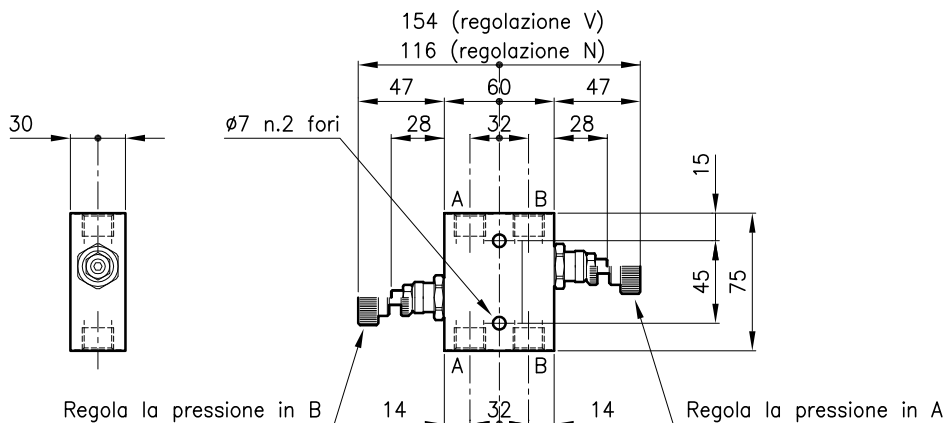


**Caratteristiche tecniche**



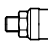
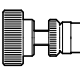
Valvole (Per caratteristiche vedere catalogo 02.030)	LPS 20/20
Portata max. (l/min.)	12
Pressione max. (bar)	210/420
Campo di viscosita' del fluido (cSt)	2.8 - 380
Campo temperatura del fluido (°C)	-20 +80
Massa (kg)	0.650
Pressione di apertura 95% del valore di taratura	
Pressione di richiusura 90% del valore di taratura	
Pressione di apertura definita con 1 l/min.	
Taratura standard eseguita con 5 l/min.	
Fluido idraulico; olio minerale HM e HV sec. ISO 6074	
Filtraggio richiesto; 19/15 ISO 4466 (25 µ assoluti)	
Guarnizioni standard in Poliuretano e Buna N	

**Dimensioni**



**Sigle e codici di ordinazione**

**LPS 20/20-D-N-CSL 03-B05**

Tipo valvole	_____
Molle standard	_____
Tipo Campo di taratura	_____
<b>D</b> =	7 - 210 bar
* <b>Q</b> =	105 - 420 bar
Tipo di regolazione	_____
<b>N</b> =	Regolazione standard 
<b>V</b> =	Regolazione a volantino 
Versione	_____
Utilizzi standard	_____
<b>B05</b> =	G 1/4 ISO 228
<b>B06</b> =	G 3/8 ISO 228

Codici gruppi completi:

LPS 20/20-D-N-CSL 03-B05	21 011 137
* LPS 20/20-Q-N-CSL 03-B05	21 011 138
LPS 20/20-D-V-CSL 03-B05	21 011 139
* LPS 20/20-Q-V-CSL 03-B05	21 011 140
LPS 20/20-D-N-CSL 03-B06	21 011 141
* LPS 20/20-Q-N-CSL 03-B06	21 011 142
LPS 20/20-D-V-CSL 03-B06	21 011 143
* LPS 20/20-Q-V-CSL 03-B06	21 011 144

Codici solo corpo:

Corpo Tipo 20-CSL 03-B05	28 144 107
Corpo Tipo 20-CSL 03-B06	28 144 108

\* La pressione max. di 420 bar e' ammessa solo in particolari applicazioni (consultare il costruttore).