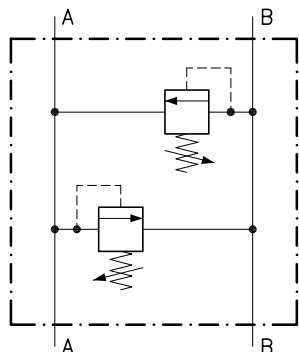
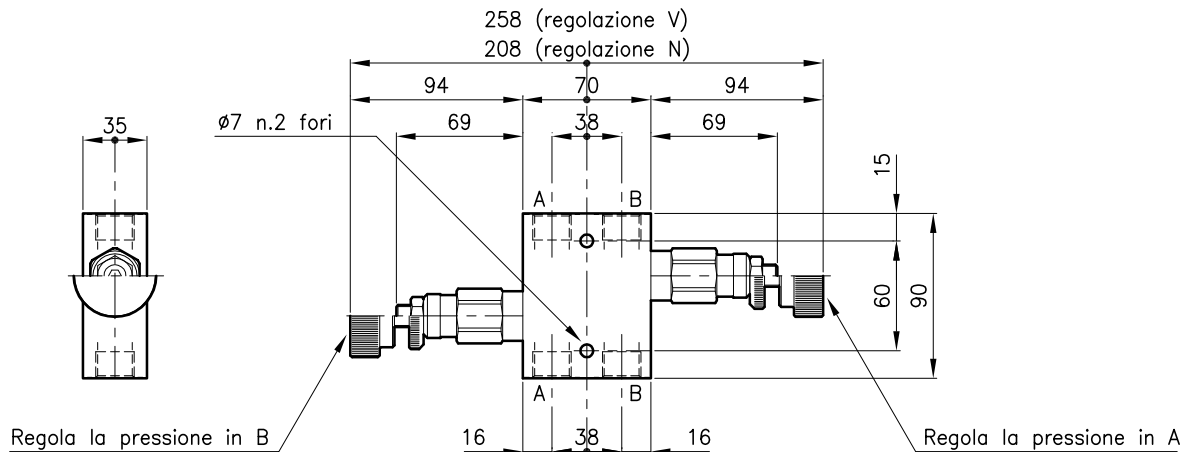


**Caratteristiche tecniche**



Valvole (Per caratteristiche vedere catalogo 02.070)	LPA 30
Portata max. (l/min.)	50
Pressione max. (bar)	210
Campo di viscosita' del fluido (cSt)	2.8 - 380
Campo temperatura del fluido (°C)	-20 +80
Massa (kg)	1.150
Pressione di apertura 90% del valore di taratura	
Pressione di richiusura 80% del valore di taratura	
Pressione di apertura definita con 1 l/min.	
Taratura standard eseguita con 10 l/min.	
Fluido idraulico; olio minerale HM e HV sec. ISO 6074	
Filtraggio richiesto; 19/15 ISO 4466 (25 µ assoluti)	
Guarnizioni standard in Poliuretano e Buna N	

**Dimensioni**



**Sigle e codici di ordinazione**

**LPA 30/D-N-CSL 03-B08**

Tipo valvole

Molle standard

Tipo Campo di taratura

**U** = 10 - 105 bar

**D** = 70 - 210 bar

Tipo di regolazione

**N** = Regolazione standard

**V** = Regolazione a volantino

Versione

Utilizzi standard

**B06** = G 3/8 ISO 228

**B08** = G 1/2 ISO 228

Codici gruppi completi:

LPA 30/U-N-CSL 03-B06 31 011 143

LPA 30/D-N-CSL 03-B06 31 011 144

LPA 30/U-V-CSL 03-B06 31 011 145

LPA 30/D-V-CSL 03-B06 31 011 146

LPA 30/U-N-CSL 03-B08 31 011 147

LPA 30/D-N-CSL 03-B08 31 011 148

LPA 30/U-V-CSL 03-B08 31 011 149

LPA 30/D-V-CSL 03-B08 31 011 150

Codici solo corpo:

Corpo tipo 30-CSL 03-B06 38 144 122

Corpo tipo 30-CSL 03-B08 38 144 123