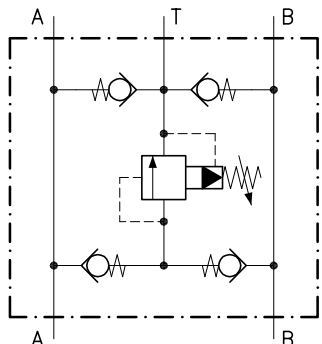
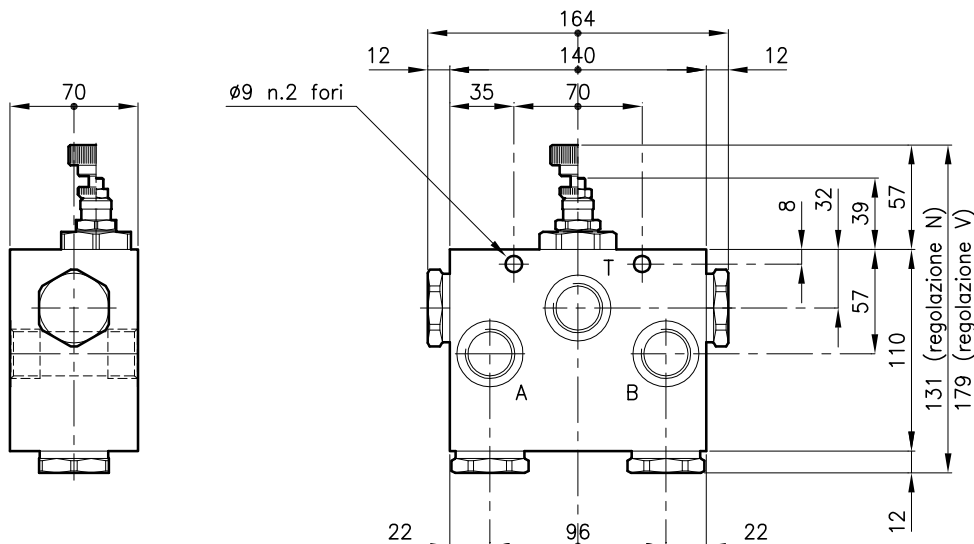


Caratteristiche tecniche



Valvole	(Per caratteristiche vedere catalogo 02.130)	LPI 50
	(Per caratteristiche vedere catalogo 05.070)	CAE 50/P
Portata max.	(l/min.)	160
Pressione max.	(bar)	420
Campo di viscosita' del fluido	(cSt)	2.8 - 380
Campo temperatura del fluido	(°C)	-20 +80
Massa	(kg)	4.250
Pressione di apertura 95% del valore di taratura		
Pressione di apertura definita con 1 l/min.		
Taratura standard eseguita con 10 l/min.		
Fluido idraulico; olio minerale HM e HV sec. ISO 6074		
Filtraggio richiesto; 19/15 ISO 4466 (25 µ assoluti)		
Guarnizioni standard in Poliuretano e Buna N		

Dimensioni



Sigle e codici di ordinazione

LPI 50/D-N-CSL 06-B12

Tipo valvola _____

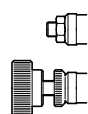
Molle standard _____

Tipo Campo di taratura
D = 14 - 210 bar _____
Q = 105 - 420 bar _____

Tipo di regolazione
N = Regolazione standard _____
V = Regolazione a volantino _____

Versione _____

Utilizzi standard
B12 = G 3/4 ISO 228 _____



Codici gruppi completi:

LPI 50/D-N-CSL 06-B12 51 011 148
 LPI 50/Q-N-CSL 06-B12 51 011 149
 LPI 50/D-V-CSL 06-B12 51 011 150
 LPI 50/Q-V-CSL 06-B12 51 011 151

Codice solo corpo:
 Corpo tipo 50-CSL 06-B12 58 144 116