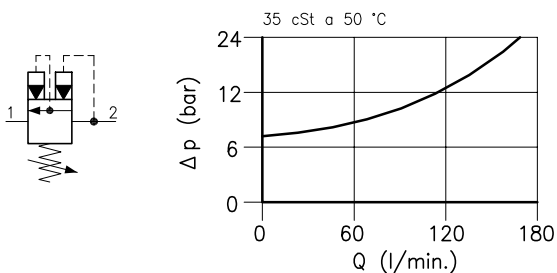
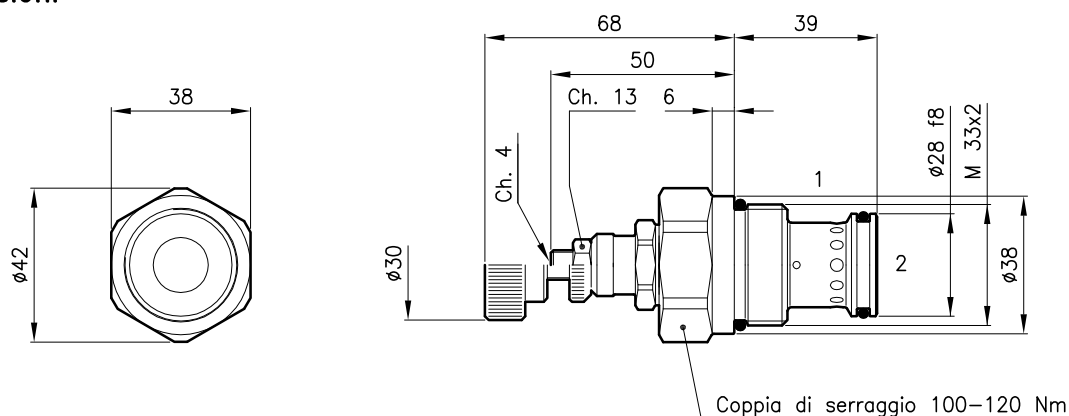


**Caratteristiche tecniche**

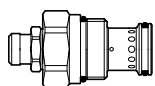
Le valvole LPQ 50 vengono utilizzate per la messa a scarico di una linea in pressione o come valvole di sequenza. Al raggiungimento della pressione di taratura la valvola si apre completamente e consente il passaggio libero con una caduta di pressione molto bassa, la valvola si richiude quando la pressione scende ad un valore inferiore a 7 bar.



Cavita' (Per dimensioni vedere catalogo 17.000)	S 50/2
Portata max. (l/min.)	160
Pressione max. in ingresso (bar)	420
Pressione max. sulla linea 1 (bar)	210
Campo di viscosita' del fluido (cSt)	2.8 - 380
Campo temperatura del fluido (°C)	-20 +80
Pressione max. di richiusura (bar)	7
Trafilamento max. (cm <sup>3</sup> /min.)	25
Massa (kg)	0.500
Pressione di apertura 95% del valore di taratura	
Pressione di apertura definita con 1 l/min.	
Fluido idraulico; olio minerale HM e HV sec. ISO 6074	
Filtraggio richiesto; 19/15 ISO 4466 (25 μ assoluti)	
Guarnizioni standard in Poliuretano e Buna N	

**Dimensioni**

**Sigle e codici di ordinazione**
**LPQ 50/D-N**

LPQ 50 = Tipo valvola

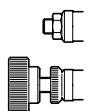


Molle standard

Tipo	Campo di taratura	Taratura test
<b>D</b>	= 14 - 210 bar	140 bar
<b>Q</b>	= 105 - 420 bar	315 bar

Tipo di regolazione

- N** = Regolazione standard
- V** = Regolazione a volantino



Codici gruppi completi:

LPQ 50/D-N	51 011 111
LPQ 50/Q-N	51 011 112
LPQ 50/D-V	51 011 113
LPQ 50/Q-V	51 011 114
Set guarnizioni esterne	90 620 106

Le valvole LPQ 50 possono essere montate sui corpi serie 50-LO, per dimensioni vedere catalogo 16.010