

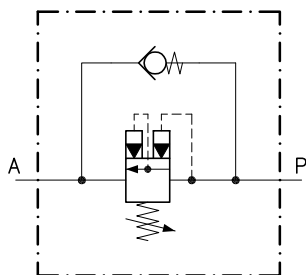
Caratteristiche tecniche

Vengono utilizzate per la messa a scarico di una linea in pressione o come valvole di sequenza.

Al raggiungimento della pressione di taratura la valvola si apre completamente e consente il passaggio libero del fluido.

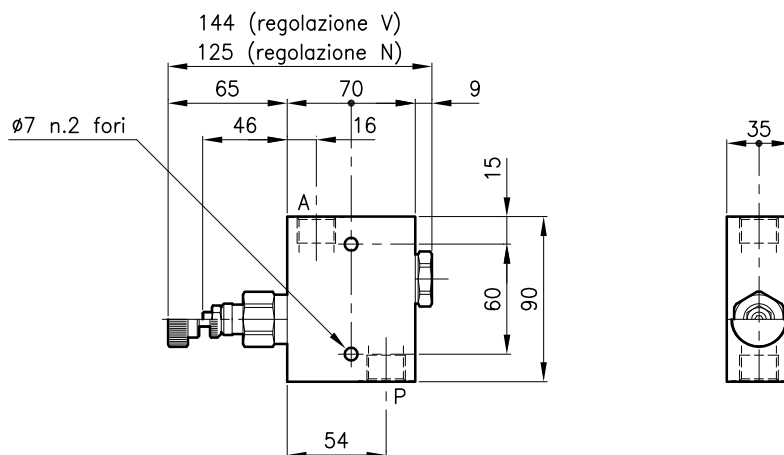
La richiusura avviene quando la pressione scende ad un valore inferiore a 7 bar.

La valvola by-pass incorporata permette il flusso inverso libero.



Valvole	(Per caratteristiche vedere catalogo 04.010)	LPQ 30
	(Per caratteristiche vedere catalogo 05.060)	CAE 30/P
Portata max.	(l/min.)	70
Pressione max. in P	(bar)	420
Pressione max. su A	(bar)	350
Pressione max. di richiusura	(bar)	7
Campo di viscosita' del fluido	(cSt)	2.8 - 380
Campo temperatura del fluido	(°C)	-20 +80
Massa	(kg)	0.980
Pressione di apertura 95% del valore di taratura		
Pressione di apertura definita con 1 l/min.		
Fluido idraulico; olio minerale HM e HV sec. ISO 6074		
Filtraggio richiesto; 19/15 ISO 4466 (25 µ assoluti)		
Guarnizioni standard in Poliuretano e Buna N		

Dimensioni



Sigle e codici di ordinazione

LPQ 30/D-N-CSL 10-B08

Tipo valvola

Molle standard

Tipo Campo di taratura

D = 14 - 210 bar

Q = 105 - 420 bar

Tipo di regolazione

N = Regolazione standard

V = Regolazione a volantino

Versione

Utilizzi standard

B06 = G 3/8 ISO 228

B08 = G 1/2 ISO 228

Codici gruppi completi:

LPQ 30/D-N-CSL 10-B06	31 011 151
LPQ 30/Q-N-CSL 10-B06	31 011 152
LPQ 30/D-V-CSL 10-B06	31 011 153
LPQ 30/Q-V-CSL 10-B06	31 011 154

LPQ 30/D-N-CSL 10-B08	31 011 155
LPQ 30/Q-N-CSL 10-B08	31 011 156
LPQ 30/D-V-CSL 10-B08	31 011 157
LPQ 30/Q-V-CSL 10-B08	31 011 158

Codici solo corpo:

Corpo tipo 30-CSL 10-B06	38 144 127
Corpo tipo 30-CSL 10-B08	38 144 128