

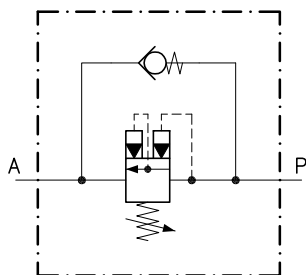
Caratteristiche tecniche

Vengono utilizzate per la messa a scarico di una linea in pressione o come valvole di sequenza.

Al raggiungimento della pressione di taratura la valvola si apre completamente e consente il passaggio libero del fluido.

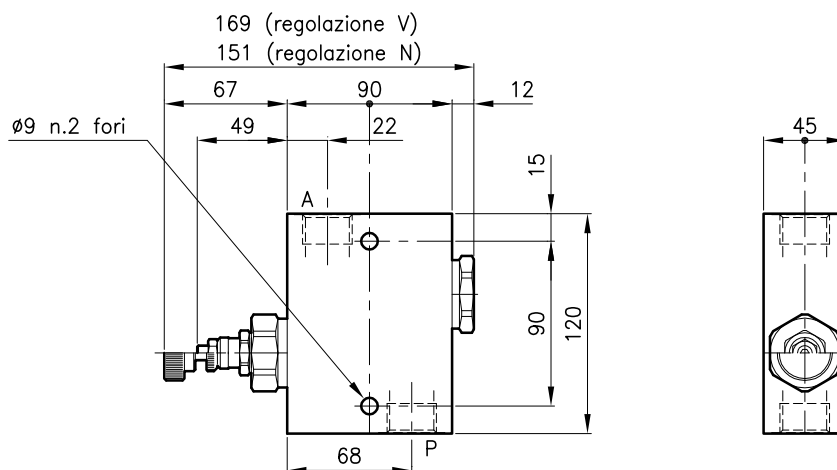
La richiusura avviene quando la pressione scende ad un valore inferiore a 7 bar.

La valvola by-pass incorporata permette il flusso inverso libero.



Valvole	(Per caratteristiche vedere catalogo 04.020)	LPQ 50
	(Per caratteristiche vedere catalogo 05.070)	CAE 50/P
Portata max.	(l/min.)	160
Pressione max. in P	(bar)	420
Pressione max. su A	(bar)	350
Pressione max. di richiusura	(bar)	7
Campo di viscosita' del fluido	(cSt)	2.8 - 380
Campo temperatura del fluido	(°C)	-20 +80
Massa	(kg)	2.090
Pressione di apertura 95% del valore di taratura		
Pressione di apertura definita con 1 l/min.		
Fluido idraulico; olio minerale HM e HV sec. ISO 6074		
Filtraggio richiesto; 19/15 ISO 4466 (25 µ assoluti)		
Guarnizioni standard in Poliuretano e Buna N		

Dimensioni



Sigle e codici di ordinazione

LPQ 50/D-N-CSL 10-B12

Tipo valvola

Molle standard

Tipo Campo di taratura

D = 14 - 210 bar

Q = 105 - 420 bar

Tipo di regolazione

N = Regolazione standard

V = Regolazione a volantino

Versione

Utilizzi standard

B08 = G 1/2 ISO 228

B12 = G 3/4 ISO 228

Codici gruppi completi:

LPQ 50/D-N-CSL 10-B08 51 011 128

LPQ 50/Q-N-CSL 10-B08 51 011 129

LPQ 50/D-V-CSL 10-B08 51 011 130

LPQ 50/Q-V-CSL 10-B08 51 011 131

LPQ 50/D-N-CSL 10-B12 51 011 132

LPQ 50/Q-N-CSL 10-B12 51 011 133

LPQ 50/D-V-CSL 10-B12 51 011 134

LPQ 50/Q-V-CSL 10-B12 51 011 135

Codici solo corpo:

Corpo tipo 50-CSL 10-B08 58 144 119

Corpo tipo 50-CSL 10-B12 58 144 120