

FLUCOM

I T A L Y

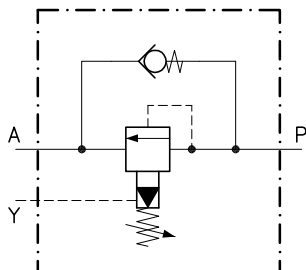
VALVOLE DI SEQUENZA

SEQUENZA CON BY-PASS

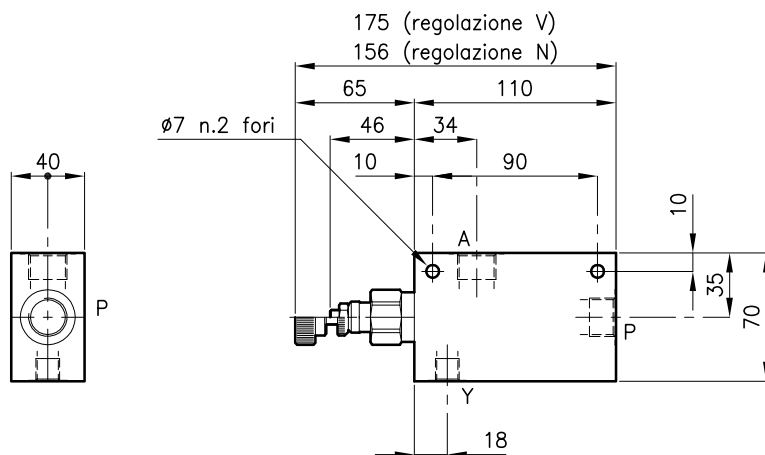
LPY 30/CSL 10**04.110****01.97****Caratteristiche tecniche**

La linea Y (drenaggio collegato direttamente allo scarico) rende insensibile la valvola alla pressione della camera A lasciando inalterate le caratteristiche di taratura.

La valvola by-pass incorporata permette il flusso inverso libero.



Valvole	(Per caratteristiche vedere catalogo 04.040)	LPY 30
	(Per caratteristiche vedere catalogo 05.060)	CAE 30/P
Portata max.	(l/min.)	70
Pressione max. in P	(bar)	420
Pressione max. su A	(bar)	350
Campo di viscosita' del fluido	(cSt)	2.8 - 380
Campo temperatura del fluido	(°C)	-20 +80
Massa	(kg)	0.990
Taratura standard eseguita con 10 l/min.		
Fluido idraulico; olio minerale HM e HV sec. ISO 6074		
Filtraggio richiesto; 19/15 ISO 4466 (25 μ assoluti)		
Guarnizioni standard in Poliuretano e Buna N		

Dimensioni**Sigle e codici di ordinazione****LPY 30/D-N-CSL 10-B08**

Tipo valvola

Molle standard

Tipo Campo di taratura

D = 10 - 210 bar**Q** = 105 - 420 bar

Tipo di regolazione

N = Regolazione standard**V** = Regolazione a volantino

Versione

Utilizzi standard

B06 = G 3/8 ISO 228**B08** = G 1/2 ISO 228

Codici gruppi completi:

LPY 30/D-N-CSL 10-B06 31 011 159

LPY 30/Q-N-CSL 10-B06 31 011 160

LPY 30/D-V-CSL 10-B06 31 011 161

LPY 30/Q-V-CSL 10-B06 31 011 162

LPY 30/D-N-CSL 10-B08 31 011 163

LPY 30/Q-N-CSL 10-B08 31 011 164

LPY 30/D-V-CSL 10-B08 31 011 165

LPY 30/Q-V-CSL 10-B08 31 011 166

Codici solo corpo:

Corpo tipo 30-CSL 10Y-B06 38 144 129

Corpo tipo 30-CSL 10Y-B08 38 144 130