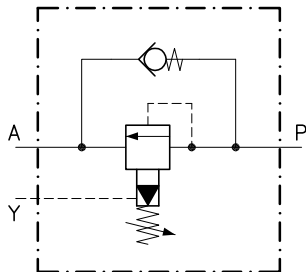


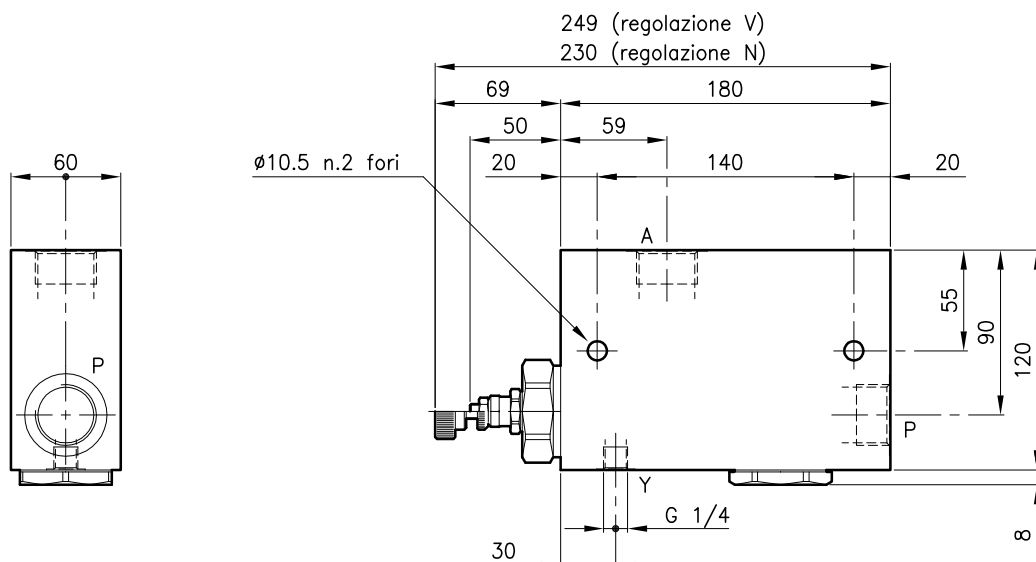
**Caratteristiche tecniche**

La linea Y (drenaggio collegato direttamente allo scarico) rende insensibile la valvola alla pressione della camera A lasciando inalterate le caratteristiche di taratura.

La valvola by-pass incorporata permette il flusso inverso libero.



Valvole	(Per caratteristiche vedere catalogo 04.060)	LPY 70
	(Per caratteristiche vedere catalogo 05.080)	CAE 70/P
Portata max.	(l/min.)	320
Pressione max. in P	(bar)	420
Pressione max. su A	(bar)	350
Campo di viscosita' del fluido	(cSt)	2.8 - 380
Campo temperatura del fluido	(°C)	-20 +80
Massa	(kg)	4.800
Taratura standard eseguita con 10 l/min.		
Fluido idraulico; olio minerale HM e HV sec. ISO 6074		
Filtraggio richiesto; 19/15 ISO 4466 (25 μ assoluti)		
Guarnizioni standard in Poliuretano e Buna N		

**Dimensioni**

**Sigle e codici di ordinazione**
**LPY 70/D-N-CSL 10-B20**

Tipo valvola

Molle standard

Tipo Campo di taratura

**D** = 10 - 210 bar

**Q** = 105 - 420 bar

Tipo di regolazione

**N** = Regolazione standard

**V** = Regolazione a volantino

Versione

Utilizzi standard

**B16** = G 1 ISO 228

**B20** = G 1.1/4 ISO 228

Codici gruppi completi:

LPY 70/D-N-CSL 10-B16 71 011 138

LPY 70/Q-N-CSL 10-B16 71 011 139

LPY 70/D-V-CSL 10-B16 71 011 140

LPY 70/Q-V-CSL 10-B16 71 011 141

LPY 70/D-N-CSL 10-B20 71 011 142

LPY 70/Q-N-CSL 10-B20 71 011 143

LPY 70/D-V-CSL 10-B20 71 011 144

LPY 70/Q-V-CSL 10-B20 71 011 145

Codici solo corpo:

Corpo tipo 70-CSL 10Y-B16 78 144 112

Corpo tipo 70-CSL 10Y-B20 78 144 113