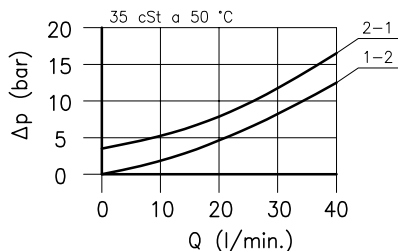
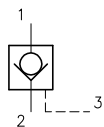
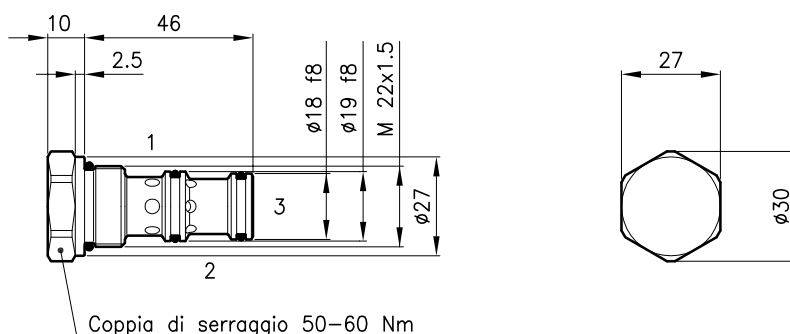


**Caratteristiche tecniche**



Cavita' (Per dimensioni vedere catalogo 17.000)	S 30/3
Portata nominale (l/min.)	30
Pressione max. (bar)	210
Rapporto di pilotaggio	2.5:1
Volume di pilotaggio (cm <sup>3</sup> )	0.10
Campo di viscosita' del fluido (cSt)	2.8 - 380
Campo temperatura del fluido (°C)	-20 +80
Massa (kg)	0.110
Fluido idraulico; olio minerale HM e HV sec. ISO 6074	
Filtraggio richiesto; 19/15 ISO 4466 (25 μ assoluti)	
Guarnizioni standard in Poliuretano e Buna N	

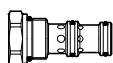
**Dimensioni**



**Sigle e codici di ordinazione**

**CAT 30/M-S**

**CAT 30** = Tipo valvola



Molla standard

**M** = 3.5 bar

**S** = Senza guarnizione sul pistoncino di pilotaggio  
(Omettere nella versione Standard)

Codici gruppi completi:

CAT 30/M 32 011 124

CAT 30/M-S 32 011 125

Set guarnizioni esterne 90 620 104

Le valvole CAT 30 possono essere montate sui corpi serie 30-C3, per dimensioni vedere catalogo 16.010