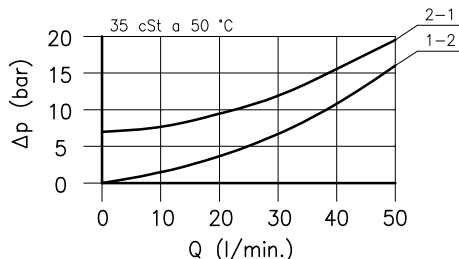
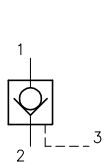
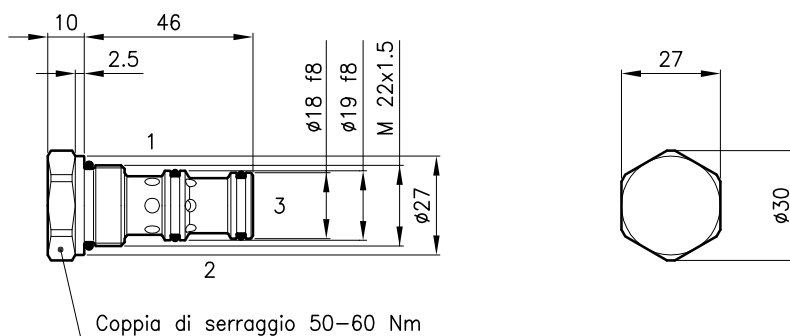


Caratteristiche tecniche



Cavita' (Per dimensioni vedere catalogo 17.000)	S 30/3
Portata nominale (l/min.)	40
Pressione max. (bar)	350
Rapporto di pilotaggio	3.4:1
Volume di pilotaggio (cm ³)	0.10
Campo di viscosita' del fluido (cSt)	2.8 - 380
Campo temperatura del fluido (°C)	-20 +80
Massa (kg)	0.120
Fluido idraulico; olio minerale HM e HV sec. ISO 6074	
Filtraggio richiesto; 19/15 ISO 4466 (25 μ assoluti)	
Guarnizioni standard in Poliuretano e Buna N	

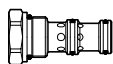
Dimensioni



Sigle e codici di ordinazione

CAP 30/M-3.4-S

CAP 30 = Tipo valvola



Molla standard

M = 7 bar

3.4 = Rapporto di pilotaggio 3.4:1

S = Senza guarnizione sul pistoncino di pilotaggio
(Omettere nella versione Standard)

Codici gruppi completi:

CAP 30/M-3.4 32 011 156

CAP 30/M-3.4-S 32 011 157

Set guarnizioni esterne 90 620 104

Le valvole CAP 30 possono essere montate sui corpi serie 30-C3, per dimensioni vedere catalogo 16.010