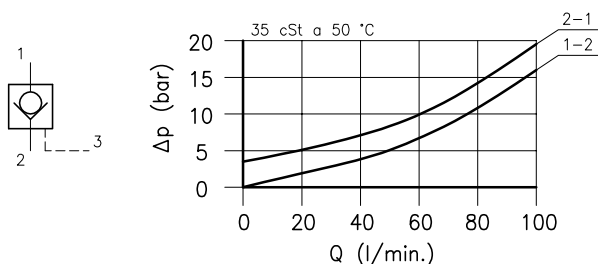
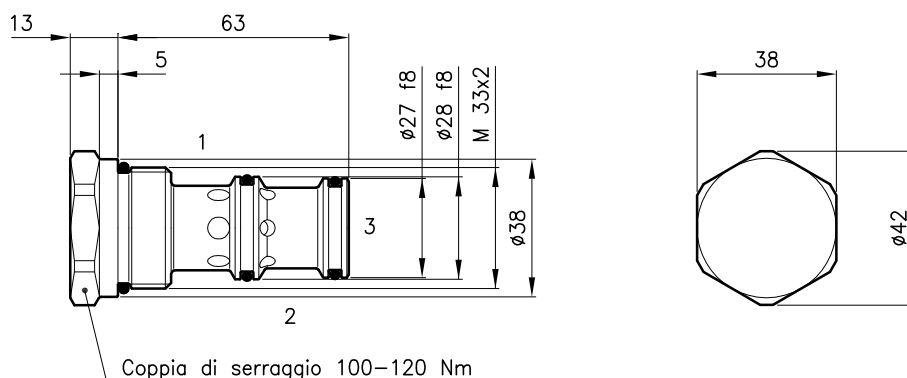


Caratteristiche tecniche



Cavita' (Per dimensioni vedere catalogo 17.000)	S 50/3
Portata nominale (l/min.)	80
Pressione max. (bar)	350
Rapporto di pilotaggio	2.5:1
Volume di pilotaggio (cm ³)	0.25
Campo di viscosita' del fluido (cSt)	2.8 - 380
Campo temperatura del fluido (°C)	-20 +80
Massa (kg)	0.260
Fluido idraulico; olio minerale HM e HV sec. ISO 6074	
Filtraggio richiesto; 19/15 ISO 4466 (25 μ assoluti)	
Guarnizioni standard in Poliuretano e Buna N	

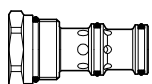
Dimensioni



Sigle e codici di ordinazione

CAP 50/M-S

CAP 50 = Tipo valvola



Molla standard

M = 3.5 bar

S = Senza guarnizioni sul pistoncino di pilotaggio
(Omettere nella versione Standard)

Codici gruppi completi:

CAP 50/M 52 011 103

CAP 50/M-S 52 011 104

Set guarnizioni esterne 90 620 107

Le valvole CAP 50 possono essere montate sui corpi serie 50-C3, per dimensioni vedere catalogo 16.010