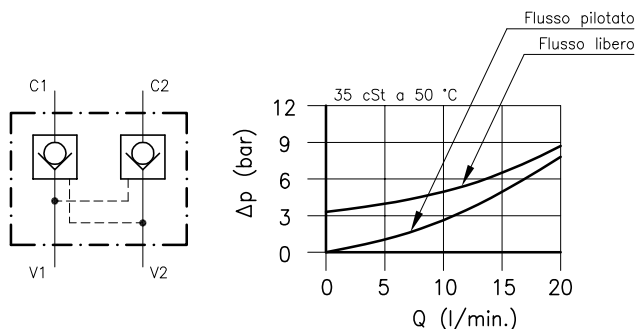
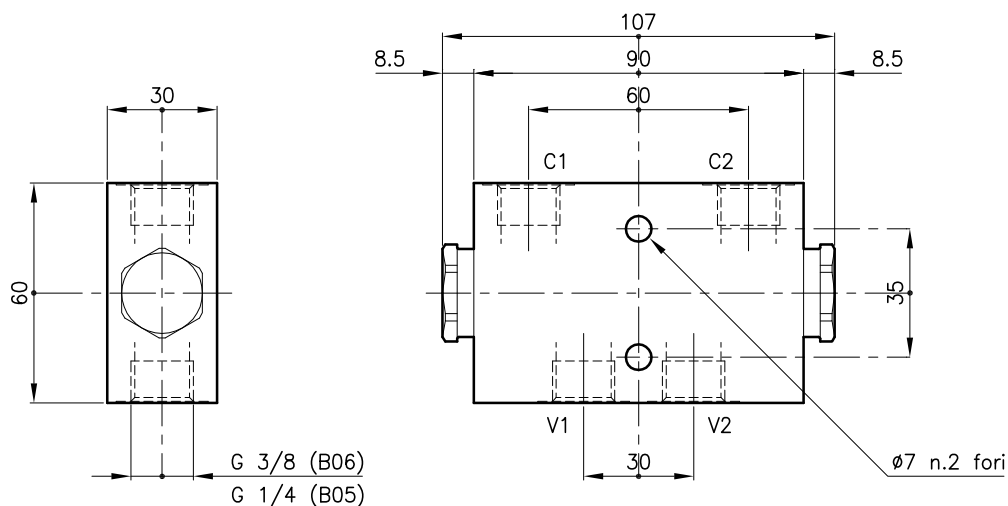


Caratteristiche tecniche



Valvole (Per caratteristiche vedere catalogo 05.010)	CAB 20/M
Portata nominale (l/min.)	15
Pressione max. (bar)	210
Rapporto di pilotaggio	5:1
Volume di pilotaggio (cm ³)	0.30
Campo di viscosita' del fluido (cSt)	2.8 - 380
Campo temperatura del fluido (°C)	-20 +80
Massa (kg)	0.550
Fluido idraulico; olio minerale HM e HV sec. ISO 6074	
Filtraggio richiesto; 19/15 ISO 4466 (25 μ assoluti)	
Guarnizioni standard in Poliuretano e Buna N	

Dimensioni



Sigle e codici di ordinazione

CAB 20/M-S-CSL 57-B06

Tipo valvole _____
Molla standard _____
M = 3.5 bar _____
S = Senza guarnizione sul pistoncino di pilotaggio (Omettere nella versione Standard) _____
Versione _____
Utilizzi standard _____
B05 = G 1/4 ISO 228 _____
B06 = G 3/8 ISO 228 _____

Codici gruppi completi:
CAB 20/M-CSL 57-B05 22 011 124
CAB 20/M-CSL 57-B06 22 011 125
CAB 20/M-S-CSL 57-B05 22 011 126
CAB 20/M-S-CSL 57-B06 22 011 127
Codici solo corpo:
Corpo tipo 20-CSL 57-B05 28 144 112
Corpo tipo 20-CSL 57-B06 28 144 113