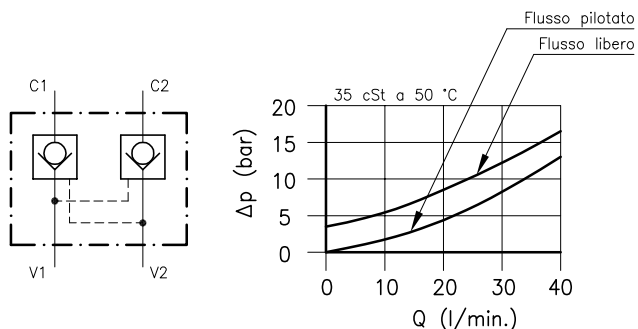
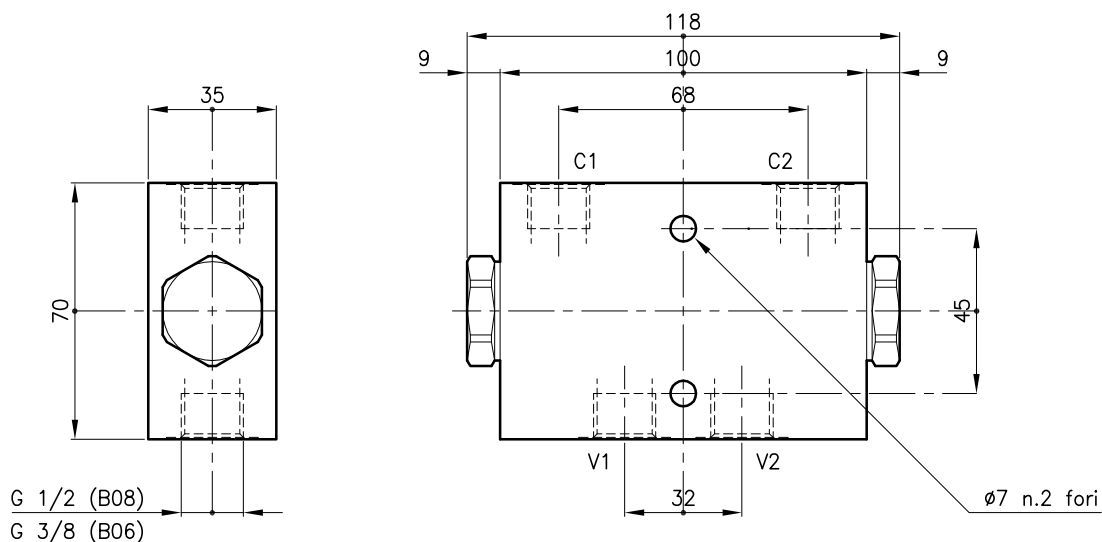


Caratteristiche tecniche



Valvole (Per caratteristiche vedere catalogo 05.020)	CAB 30/M
Portata nominale (l/min.)	30
Pressione max. (bar)	210
Rapporto di pilotaggio	5:1
Volume di pilotaggio (cm ³)	0.80
Campo di viscosita' del fluido (cSt)	2.8 - 380
Campo temperatura del fluido (°C)	-20 +80
Massa (kg)	0.870
Fluido idraulico; olio minerale HM e HV sec. ISO 6074	
Filtraggio richiesto; 19/15 ISO 4466 (25 μ assoluti)	
Guarnizioni standard in Poliuretano e Buna N	

Dimensioni



Sigle e codici di ordinazione

CAB 30/M-S-CSL 57-B08

Tipo valvole _____
Molla standard
M = 3.5 bar _____
S = Senza guarnizione sul pistoncino di pilotaggio (Omettere nella versione Standard) _____
Versione _____
Utilizzi standard
B06 = G 3/8 ISO 228 _____
B08 = G 1/2 ISO 228 _____

Codici gruppi completi:
CAB 30/M-CSL 57-B06 32 011 130
CAB 30/M-CSL 57-B08 32 011 131
CAB 30/M-S-CSL 57-B06 32 011 132
CAB 30/M-S-CSL 57-B08 32 011 133
Codici solo corpo:
Corpo tipo 30-CSL 57-B06 38 144 106
Corpo tipo 30-CSL 57-B08 38 144 107