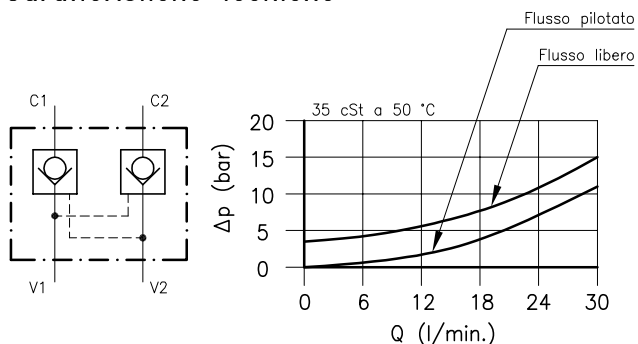
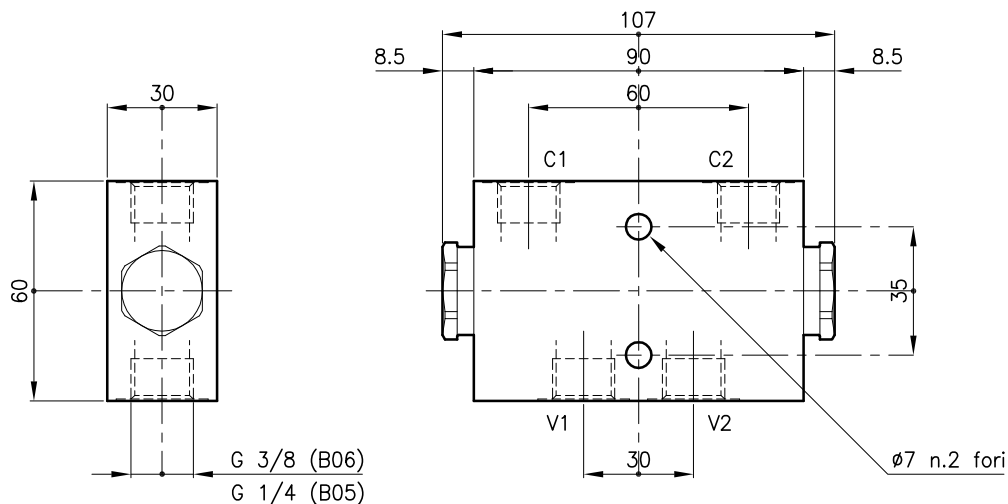


**Caratteristiche tecniche**



Valvole (Per caratteristiche vedere catalogo 05.050)	CAE 20/M
Portata nominale (l/min.)	25
Pressione max. (bar)	350
Rapporto di pilotaggio	5:1
Volume di pilotaggio (cm <sup>3</sup> )	0.30
Campo di viscosita' del fluido (cSt)	2.8 - 380
Campo temperatura del fluido (°C)	-20 +80
Massa (kg)	1.370
Fluido idraulico; olio minerale HM e HV sec. ISO 6074	
Filtraggio richiesto; 19/15 ISO 4466 (25 μ assoluti)	
Guarnizioni standard in Poliuretano e Buna N	

**Dimensioni**



**Sigle e codici di ordinazione**

**CAE 20/M-S-CSL 57-B06**

Tipo valvole \_\_\_\_\_

Molla standard \_\_\_\_\_

**M** = 3.5 bar \_\_\_\_\_

**S** = Senza guarnizione sul pistoncino di pilotaggio (Omettere nella versione Standard) \_\_\_\_\_

Versione \_\_\_\_\_

Utilizzi standard \_\_\_\_\_

**B05** = G 1/4 ISO 228 \_\_\_\_\_

**B06** = G 3/8 ISO 228 \_\_\_\_\_

Codici gruppi completi:

CAE 20/M-CSL 57-B05            22 011 118

CAE 20/M-CSL 57-B06            22 011 119

CAE 20/M-S-CSL 57-B05        22 011 122

CAE 20/M-S-CSL 57-B06        22 011 123

Codici gruppi completi:

Corpo tipo 20-CSL 57-B05/FE    28 144 125

Corpo tipo 20-CSL 57-B06/FE    28 144 126