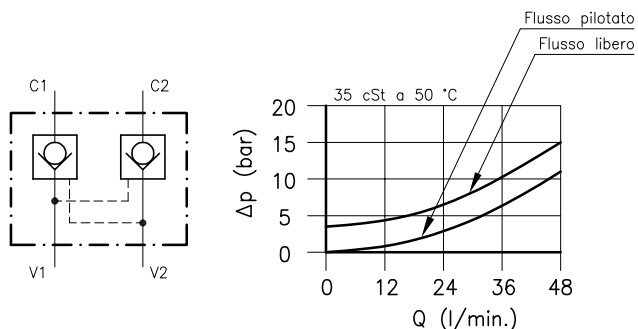
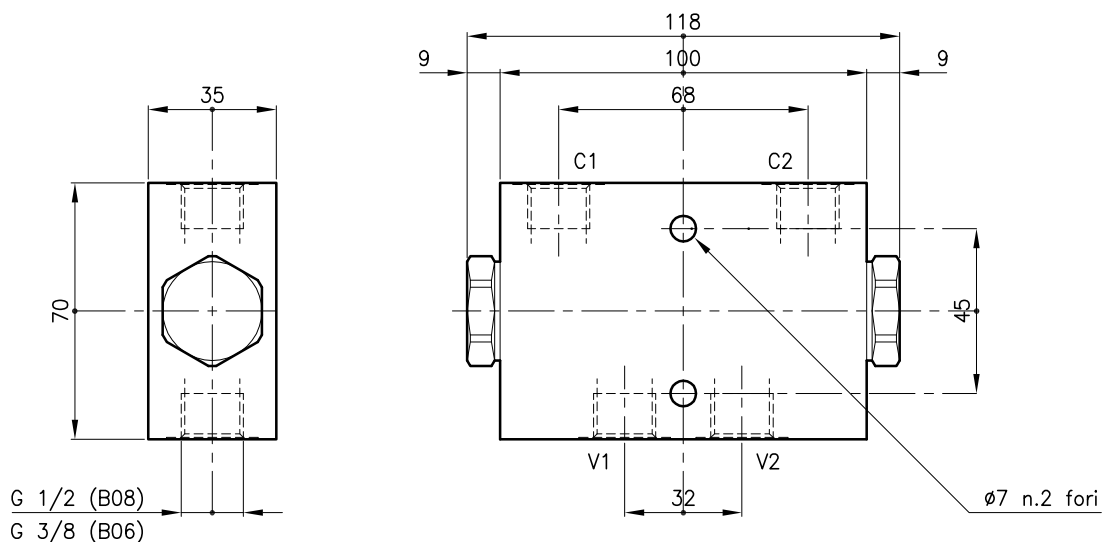


**Caratteristiche tecniche**



Valvole (Per caratteristiche vedere catalogo 05.060)	CAE 30/M
Portata nominale (l/min.)	40
Pressione max. (bar)	350
Rapporto di pilotaggio	5:1
Volume di pilotaggio (cm <sup>3</sup> )	0.80
Campo di viscosita' del fluido (cSt)	2.8 - 380
Campo temperatura del fluido (°C)	-20 +80
Massa (kg)	2.100
Fluido idraulico; olio minerale HM e HV sec. ISO 6074	
Filtraggio richiesto; 19/15 ISO 4466 (25 μ assoluti)	
Guarnizioni standard in Poliuretano e Buna N	

**Dimensioni**



**Sigle e codici di ordinazione**

**CAE 30/M-S-CSL 57-B08**

Tipo valvole \_\_\_\_\_  
Molla standard  
**M** = 3.5 bar \_\_\_\_\_  
**S** = Senza guarnizione sul pistoncino di pilotaggio (Omettere nella versione Standard)  
Versione \_\_\_\_\_  
Utilizzi standard  
**B06** = G 3/8 ISO 228 \_\_\_\_\_  
**B08** = G 1/2 ISO 228 \_\_\_\_\_

Codici gruppi completi:  
CAE 30/M-CSL 57-B06      32 011 126  
CAE 30/M-CSL 57-B08      32 011 127  
CAE 30/M-S-CSL 57-B06      32 011 128  
CAE 30/M-S-CSL 57-B08      32 011 129  
Codici solo corpo:  
Corpo tipo 30-CSL 57-B06/FE      38 144 180  
Corpo tipo 30-CSL 57-B08/FE      38 144 181