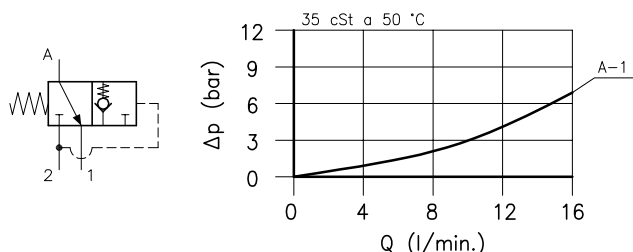


Caratteristiche tecniche

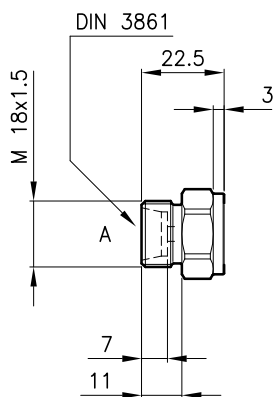
L'alimentazione avviene dalla camera 2 ed il flusso viene inviato automaticamente all'utilizzo A, quando si interrompe il flusso da 2 verso A avviene la commutazione e la messa a scarico dell'utenza A attraverso la linea 1.



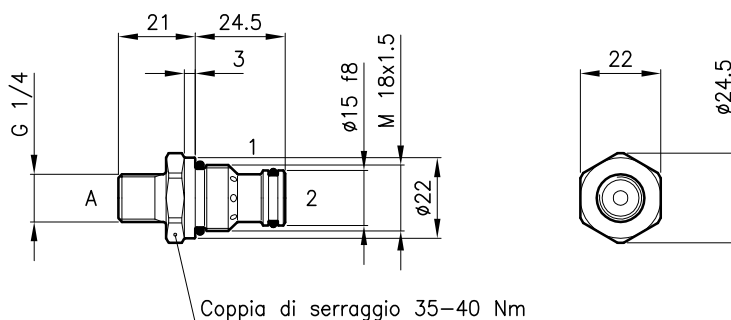
Cavità' (Per dimensioni vedere catalogo 17.000)	S 20/2
Portata nominale (l/min.)	12
Pressione max. (bar)	210
Pressione di apertura (bar)	14
Campo di viscosità del fluido (cSt)	2.8 - 380
Campo temperatura del fluido (°C)	-20 +80
Massa (kg)	0.055
Fluido idraulico; olio minerale HM e HV sec. ISO 6074	
Filtraggio richiesto; 19/15 ISO 4466 (25 μ assoluti)	
Guarnizioni standard in Poliuretano e Buna N	

Dimensioni

D06-DIN3861



B05



Sigle e codici di ordinazione

CDE 20/B05-M

CDE 20 = Tipo valvola



Utilizzo cartuccia

B05 = G 1/4 Standard

D06-DIN3861 = M 18x1.5 - DIN 3861

Molla standard

M = 14 bar

Codici gruppi completi:

CDE 20/B05-M 22 011 116

CDE 20/D06-DIN3861-M 22 011 184

Set guarnizioni esterne 90 620 100

Le valvole CCE 20 possono essere montate sui corpi serie 20-LO, per dimensioni vedere catalogo 16.010