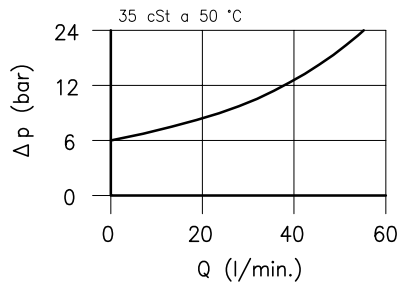
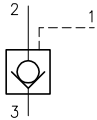
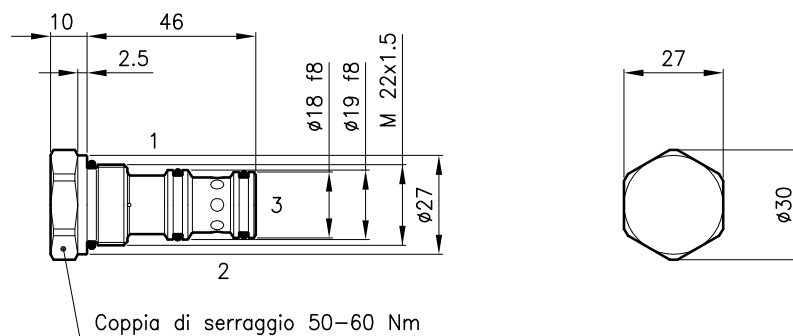


Caratteristiche tecniche

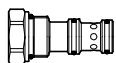
Le CPA 30 sono valvole di ritegno pilotate in chiusura, normalmente aperte in una direzione, si chiudono quando viene applicata una pressione sufficiente sul pilotaggio. Vengono utilizzate come valvole direzionali ed in modo particolare in circuiti rigenerativi.



Cavita' (Per dimensioni vedere catalogo 17.000)	S 30/3
Portata nominale (l/min.)	40
Pressione max. (bar)	350
Rapporto di pilotaggio	1.9:1
Volume di pilotaggio (cm ³)	0.28
Campo di viscosita' del fluido (cSt)	2.8 - 380
Campo temperatura del fluido (°C)	-20 +80
Massa (kg)	0.130
Guarnizione sul pilotaggio	
Fluido idraulico; olio minerale HM e HV sec. ISO 6074	
Filtraggio richiesto; 19/15 ISO 4466 (25 μ assoluti)	
Guarnizioni standard in Poliuretano e Buna N	

Dimensioni

Sigle e codici di ordinazione
CPA 30/Z

CPA 30 = Tipo valvola



Molle standard

Z = 6 bar

Codice gruppi completi:

CPA 30/Z 32 011 122

Set guarnizioni esterne 90 620 104

Le valvole CPA 30 possono essere montate sui corpi serie 30-C3, per dimensioni vedere catalogo 16.010