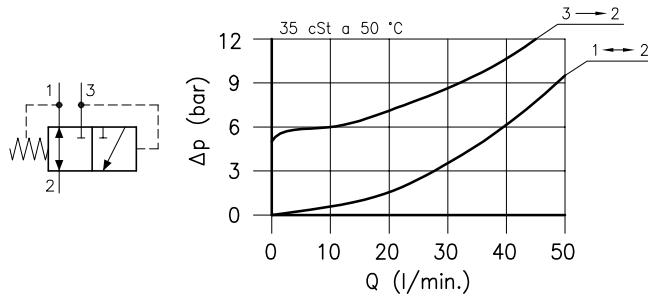
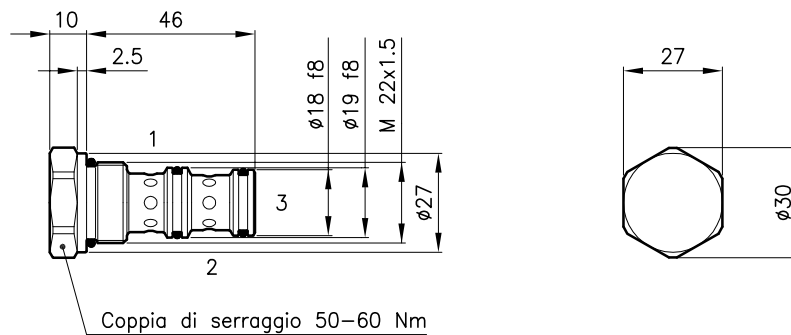


**Caratteristiche tecniche**



Cavita' (Per dimensioni vedere catalogo 17.000)	S 30/3
Portata nominale (l/min.)	40
Pressione max. (bar)	350
Pressione attivazione cassetto (bar)	6
Campo di viscosita' del fluido (cSt)	2.8 - 380
Campo temperatura del fluido (°C)	-20 +80
Massa (kg)	0.110
Fluido idraulico; olio minerale HM e HV sec. ISO 6074	
Filtraggio richiesto; 19/15 ISO 4466 (25 μ assoluti)	
Guarnizioni standard in Poliuretano e Buna N	

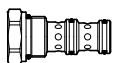
**Dimensioni**



**Sigle e codici di ordinazione**

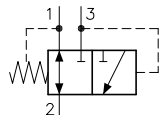
**VDT 30/3203**

**VDT 30** = Tipo valvola



Circuito

**3203** =



Codici gruppi completi:

VDT 30/3203 32 011 134

Set guarnizioni esterne 90 620 104

Le valvole VDT 30 possono essere montate sui corpi serie 30-C3, per dimensioni vedere catalogo 16.010