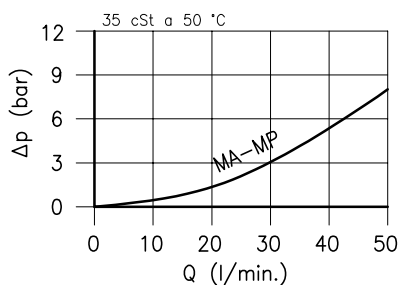
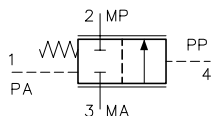
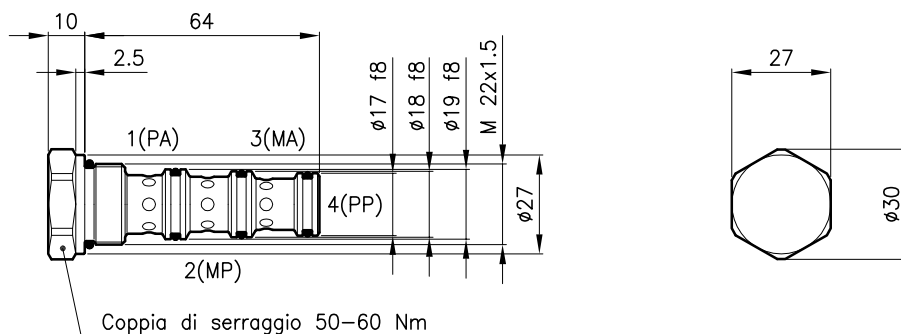


Caratteristiche tecniche



Cavita' (Per dimensioni vedere catalogo 17.000)	S 30/4
Portata nominale (l/min.)	40
Pressione max. (bar)	350
Minima differenza di pressione (bar)	0.2 - 0.35
Rapporto tra le aree PA / PP	1:1
Campo di viscosita' del fluido (cSt)	2.8 - 380
Campo temperatura del fluido (°C)	-20 +80
Massa (kg)	0.150
Fluido idraulico; olio minerale HM e HV sec. ISO 6074	
Filtraggio richiesto; 19/15 ISO 4466 (25 μ assoluti)	
Guarnizioni standard in Poliuretano e Buna N	

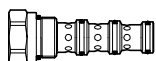
Dimensioni



Sigle e codici di ordinazione

MTV 30/P

MTV 30 = Tipo valvola



Molla standard

P = 0.2-0.35 bar

Codici gruppi completi:

MTV 30/P 33 011 202

Set guarnizioni esterne 90 620 105

Le valvole MTV 30 possono essere montate sui corpi serie 30-C4, per dimensioni vedere catalogo 16.011