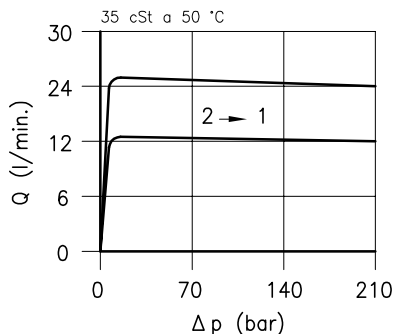
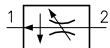
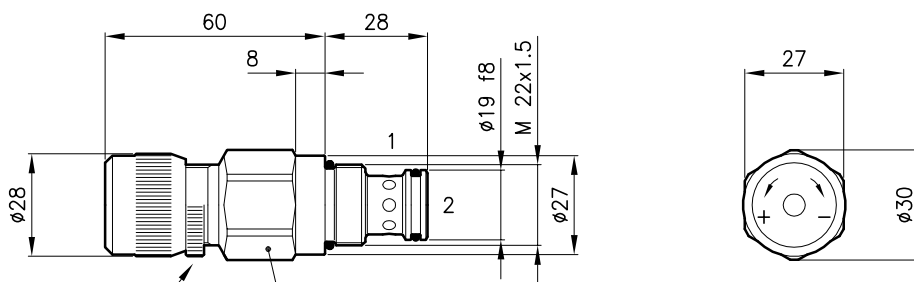


**Caratteristiche tecniche**



Cavita' (Per dimensioni vedere catalogo 17.000)	S 30/2
Campo delle portate regolate (l/min.)	tipo D 0.05 - 12
	tipo Q 0.05 - 24
Pressione max. (bar)	315
Minima differenza di pressione (bar)	7
Campo di viscosita' del fluido (cSt)	2.8 - 380
Campo temperatura del fluido (°C)	-20 +80
Massa (kg)	0.240
Fluido idraulico; olio minerale HM e HV sec. ISO 6074	
Filtraggio richiesto; 19/15 ISO 4466 (25 μ assoluti)	
Regolazione completa in un solo giro	
Guarnizioni standard in Poliuretano e Buna N	

**Dimensioni**

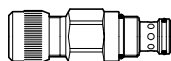


Ghiera di bloccaggio HG      Coppia di serraggio 50-60 Nm

**Sigle e codici di ordinazione**

**RDZ 30/D-H**

**RDZ 30** = Tipo valvola



Campo portata regolata

**D** = 0.05 - 12 l/min

**Q** = 0.05 - 24 l/min

Tipo di regolazione

**H** = Standard

**HG** = Con ghiera di bloccaggio

Codici gruppi completi:

RDZ 30/D-H      33 011 117

RDZ 30/Q-H      33 011 118

RDZ 30/D-HG      33 011 139

RDZ 30/Q-HG      33 011 140

Set guarnizioni esterne 90 620 103

Le valvole RDZ 30 possono essere montate sui corpi serie 30-LO, per dimensioni vedere catalogo 16.010