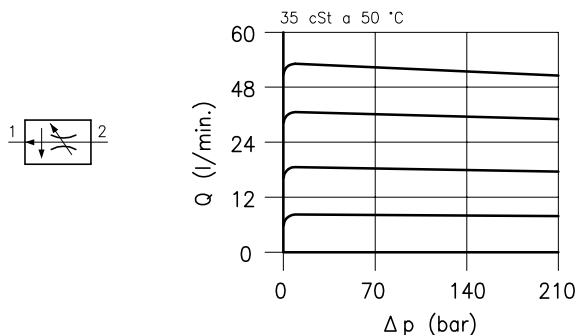
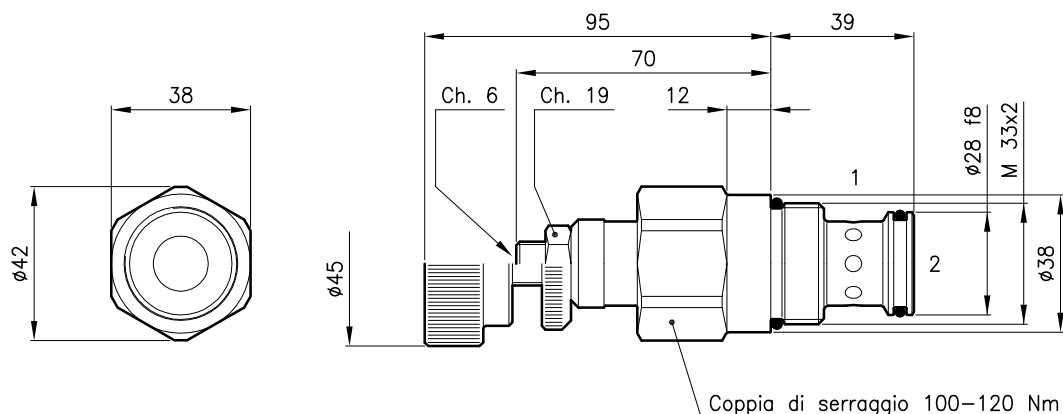
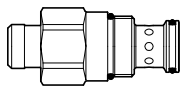


Caratteristiche tecniche


Cavita'	(Per dimensioni vedere catalogo 17.000)	S 50/2
	tipo U	4 - 8
Campo delle portate regolate ± 10% (l/min.)	tipo D	8 - 16
	tipo T	16 - 30
	tipo Q	30 - 60
Pressione max.	(bar)	315
Campo di viscosita' del fluido	(cSt)	2.8 - 380
Campo temperatura del fluido	(°C)	-20 +80
Massa (Regolazione standard tipo N)	(kg)	0.510
Fluido idraulico; olio minerale HM e HV sec. ISO 6074		
Filtraggio richiesto; 19/15 ISO 4466 (25 μ assoluti)		
Guarnizioni standard in Poliuretano e Buna N		

Dimensioni

Sigle e codici di ordinazione
RDC 50 = Tipo valvola


Campo portata regolata

U = 4 - 8 l/min

D = 8 - 16 l/min

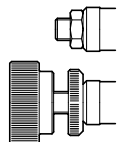
T = 16 - 30 l/min

Q = 30 - 60 l/min

Tipo di regolazione

N = Regolazione standard

V = Regolazione a volantino

RDC 50/D-N


Codici gruppi completi:

RDC 50/U-N 53 011 104

RDC 50/D-N 53 011 105

RDC 50/T-N 53 011 106

RDC 50/Q-N 53 011 107

RDC 50/U-V 53 011 112

RDC 50/D-V 53 011 113

RDC 50/T-V 53 011 114

RDC 50/Q-V 53 011 115

Set guarnizioni esterne 90 620 106

Le valvole RDC 50 possono essere montate sui corpi serie 50-LO, per dimensioni vedere catalogo 16.010