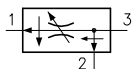
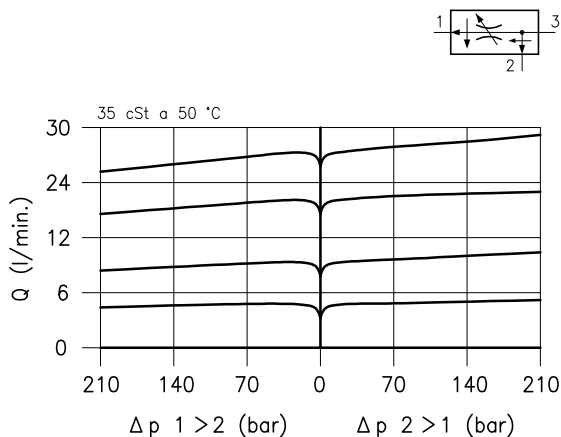
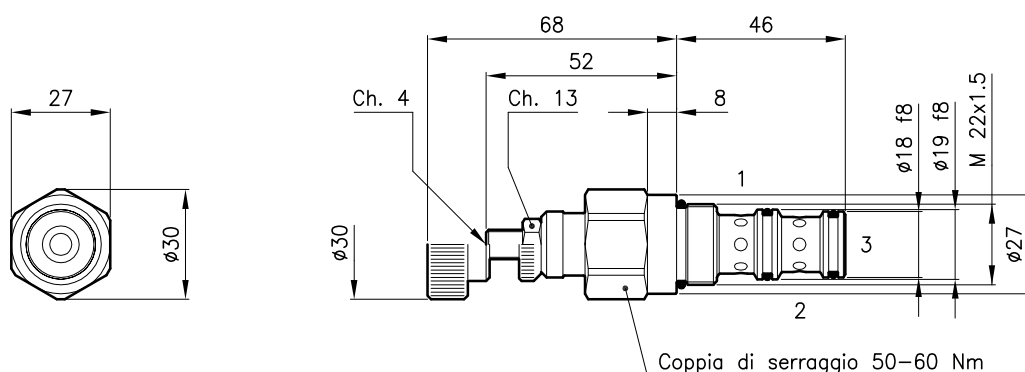


Caratteristiche tecniche



Cavita' (Per dimensioni vedere catalogo 17.000)	S 30/3
Portata max. in ingresso (l/min.)	60
tipo U	3 - 6
Campo delle portate regolate ± 10% (l/min.)	tipo D 6 - 11
tipo T	13 - 25
tipo Q	25 - 45
Pressione max. (bar)	315
Campo di viscosita' del fluido (cSt)	2.8 - 380
Campo temperatura del fluido (°C)	-20 +80
Massa (Regolazione standard tipo N) (kg)	0.200
Fluido idraulico; olio minerale HM e HV sec. ISO 6074	
Filtraggio richiesto; 19/15 ISO 4466 (25 μ assoluti)	
Guarnizioni standard in Poliuretano e Buna N	

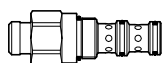
Dimensioni



Sigle e codici di ordinazione

DPC 30/D-N

DPC 30 = Tipo valvola



Campo portata regolata

U = 3 - 6 l/min

D = 6 - 11 l/min

T = 13 - 25 l/min

Q = 25 - 45 l/min

Tipo di regolazione

N = Regolazione standard

V = Regolazione a volantino



Codici gruppi completi:

DPC 30/U-N 33 011 109

DPC 30/D-N 33 011 110

DPC 30/T-N 33 011 111

DPC 30/Q-N 33 011 112

DPC 30/U-V 33 011 105

DPC 30/D-V 33 011 106

DPC 30/T-V 33 011 107

DPC 30/Q-V 33 011 108

Set guarnizioni esterne 90 620 104

Le valvole DPC 30 possono essere montate sui corpi serie 30-C3, per dimensioni vedere catalogo 16.010