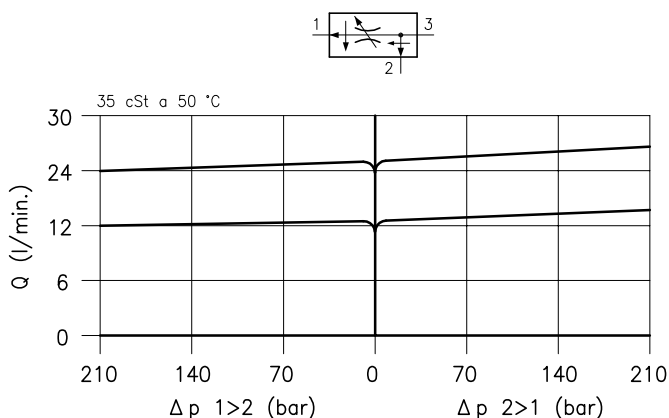
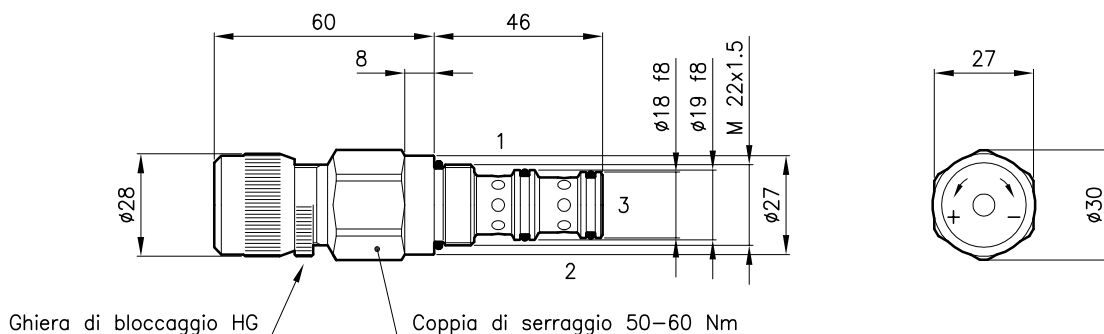


Caratteristiche tecniche



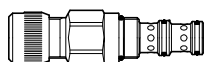
Cavita' (Per dimensioni vedere catalogo 17.000)	S 30/3
Portata max. in ingresso (l/min.)	60
Campo delle portate regolate (l/min.)	tipo D 0.05 - 12
	tipo Q 0.05 - 24
Pressione max. (bar)	315
Minima differenza di pressione (bar)	7
Campo di viscosita' del fluido (cSt)	2.8 - 380
Campo temperatura del fluido (°C)	-20 +80
Massa (kg)	0.260
Fluido idraulico; olio minerale HM e HV sec. ISO 6074	
Filtraggio richiesto; 19/15 ISO 4466 (25 μ assoluti)	
Regolazione completa in un solo giro	
Guarnizioni standard in Poliuretano e Buna N	

Dimensioni



Sigle e codici di ordinazione

DPZ 30 = Tipo valvola



Campo portata regolata

D = 0.05 - 12 l/min

Q = 0.05 - 24 l/min

Tipo di regolazione

H = Standard

HG = Con ghiera di bloccaggio

DPZ 30/D-H

Codici gruppi completi:

DPZ 30/D-H 33 011 115

DPZ 30/Q-H 33 011 100

DPZ 30/D-HG 33 011 146

DPZ 30/Q-HG 33 011 147

Set guarnizioni esterne 90 620 104

Le valvole DPZ 30 possono essere montate sui corpi serie 30-C3, per dimensioni vedere catalogo 16.010