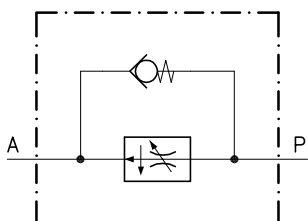


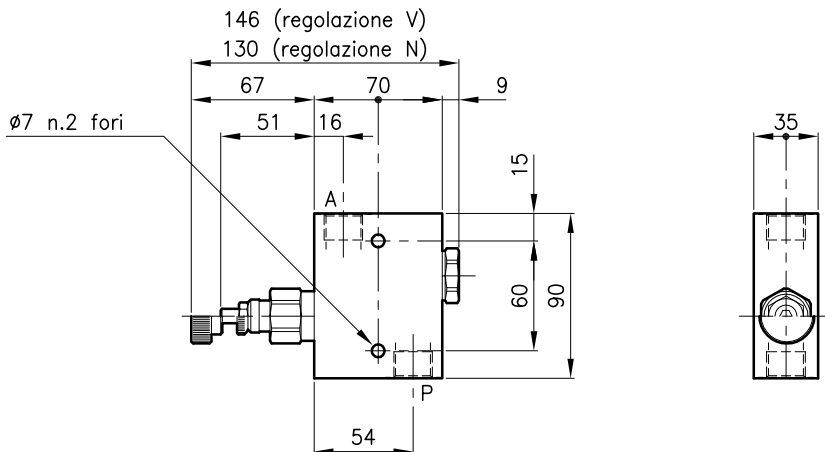
Caratteristiche tecniche

La valvola principale viene utilizzata come controllo portata compensata unidirezionale e mantiene costante la portata regolata indipendentemente dalla pressione.
La valvola by-pass incorporata permette il flusso inverso libero.



Valvole	(Per caratteristiche vedere catalogo 06.060)	RDC 30
	(Per caratteristiche vedere catalogo 05.060)	CAE 30/P
Campo delle portate regolate $\pm 10\%$ (l/min.)	tipo U	3 - 6
	tipo D	6 - 11
	tipo T	13 - 25
	tipo Q	25 - 45
Pressione max.	(bar)	315
Campo di viscosita' del fluido	(cSt)	2.8 - 380
Campo temperatura del fluido	(°C)	-20 +80
Massa	(kg)	0.980
Fluido idraulico; olio minerale HM e HV sec. ISO 6074		
Filtraggio richiesto; 19/15 ISO 4466 (25 μ assoluti)		
Guarnizioni standard in Poliuretano e Buna N		

Dimensioni



Sigle e codici di ordinazione

RDC 30/D-N-CSL 10-B08

Tipo valvola

Campo portata regolata

U = 3 - 6 l/min

D = 6 - 11 l/min

T = 13 - 25 l/min

Q = 25 - 45 l/min

Tipo di regolazione

N = Regolazione standard

V = Regolazione a volantino

Versione

Utilizzi standard

B06 = G 3/8 ISO 228

B08 = G 1/2 ISO 228

Codici solo corpo:

Corpo tipo 30-CSL 10-B06 38 144 127

Corpo tipo 30-CSL 10-B08 38 144 128