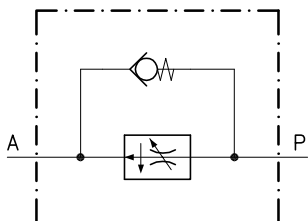


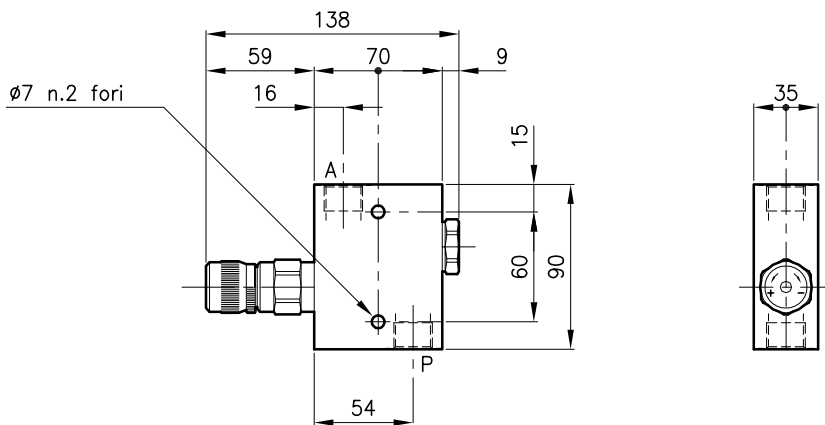
**Caratteristiche tecniche**

La valvola principale viene utilizzata come controllo portata compensata unidirezionale e mantiene costante la portata regolata indipendentemente dalla pressione.  
La valvola by-pass incorporata permette il flusso inverso libero.



Valvole	(Per caratteristiche vedere catalogo 06.070)	RDZ 30
	(Per caratteristiche vedere catalogo 05.060)	CAE 30/P
Campo delle portate regolate (l/min.)	tipo D	0.05 - 12
	tipo Q	0.05 - 24
Pressione max.	(bar)	315
Minima differenza di pressione	(bar)	7
Campo di viscosita' del fluido	(cSt)	2.8 - 380
Campo temperatura del fluido	(°C)	-20 +80
Massa	(kg)	0.960
Fluido idraulico; olio minerale HM e HV sec. ISO 6074		
Filtraggio richiesto; 19/15 ISO 4466 (25 μ assoluti)		
Regolazione completa in un solo giro		
Guarnizioni standard in Poliuretano e Buna N		

**Dimensioni**



**Sigle e codici di ordinazione**

**RDZ 30/D-H-CSL 10-B08**

Tipo valvola

Campo portata regolata

**D** = 0.05 - 12 l/min

**Q** = 0.05 - 24 l/min

Tipo di regolazione

**H** = Standard

**HG** = Con ghiera di bloccaggio

Versione

Utilizzi standard

**B06** = G 3/8 ISO 228

**B08** = G 1/2 ISO 228

Codici gruppi completi:

RDZ 30/D-H-CSL 10-B06 33 011 149

RDZ 30/Q-H-CSL 10-B06 33 011 150

RDZ 30/D-HG-CSL 10-B06 33 011 151

RDZ 30/Q-HG-CSL 10-B06 33 011 152

RDZ 30/D-H-CSL 10-B08 33 011 153

RDZ 30/Q-H-CSL 10-B08 33 011 154

RDZ 30/D-HG-CSL 10-B08 33 011 155

RDZ 30/Q-HG-CSL 10-B08 33 011 156

Codici solo corpo:

Corpo tipo 30-CSL 10-B06 38 144 127

Corpo tipo 30-CSL 10-B08 38 144 128