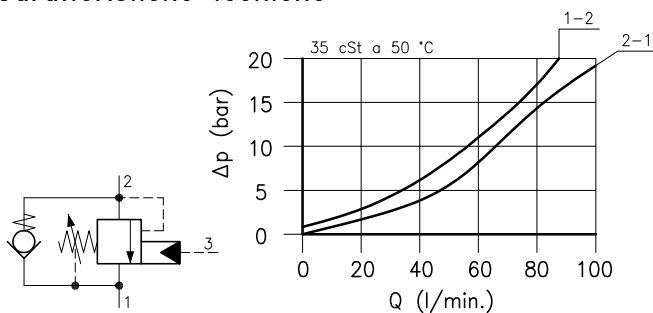


Caratteristiche tecniche

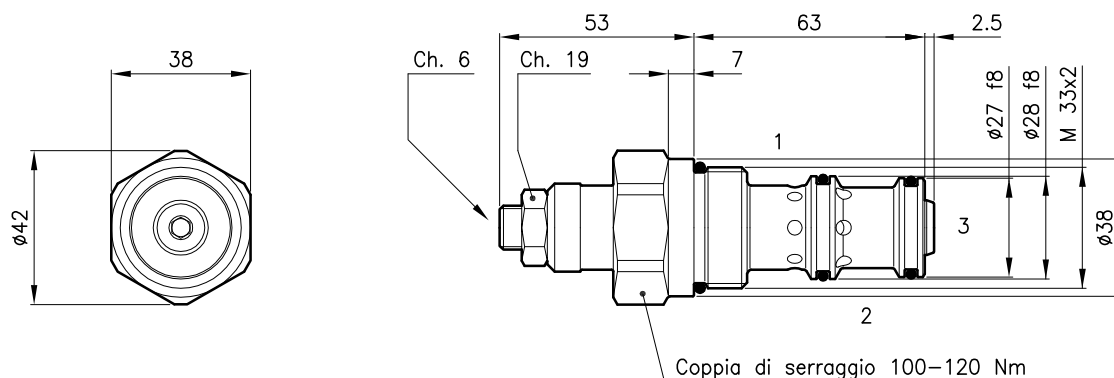


$$PP = \frac{(SP + BP) - LP}{8}$$

- PP = Pressione di pilotaggio
- SP = Pressione di taratura
- BP = Contropressione porta 1
- LP = Pressione indotta dal carico

Cavita' (Per dimensioni vedere catalogo 17.000)	S 50/3
Portata max. (l/min.)	90
Pressione max. del sistema (bar)	315
Pressione max. di taratura (bar)	420
Rapporto di pilotaggio	8:1
Campo di viscosita' del fluido (cSt)	2.8 - 380
Campo temperatura del fluido (°C)	-20 +80
Massa (kg)	0.520
Pressione di apertura 95% del valore di taratura	
Pressione di richiusura 75% del valore di taratura	
Taratura standard eseguita con 1 l/min.	
Fluido idraulico; olio minerale HM e HV sec. ISO 6074	
Filtraggio richiesto; 19/15 ISO 4466 (25 μ assoluti)	
Guarnizioni standard in Poliuretano e Buna N	

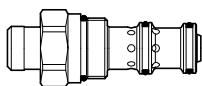
Dimensioni



Sigle e codici di ordinazione

CMQ 50/T-L

CMQ 50 = Tipo valvola



Molle standard

Tipo	Campo di taratura	Taratura test
D	25 - 125 bar	105 bar
T	105 - 420 bar	280 bar

Tipo di regolazione

L = Regolazione con finecorsa



Codici gruppi completi:

CMQ 50/D-L	54 011 100
CMQ 50/T-L	54 011 101
Set guarnizioni esterne	90 620 107

Le valvole CMQ 50 possono essere montate sui corpi serie 50-C3, per dimensioni vedere catalogo 16.010