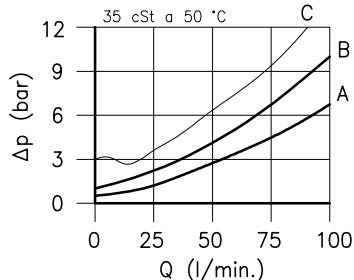
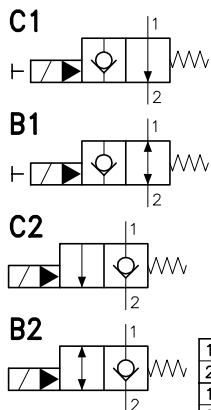


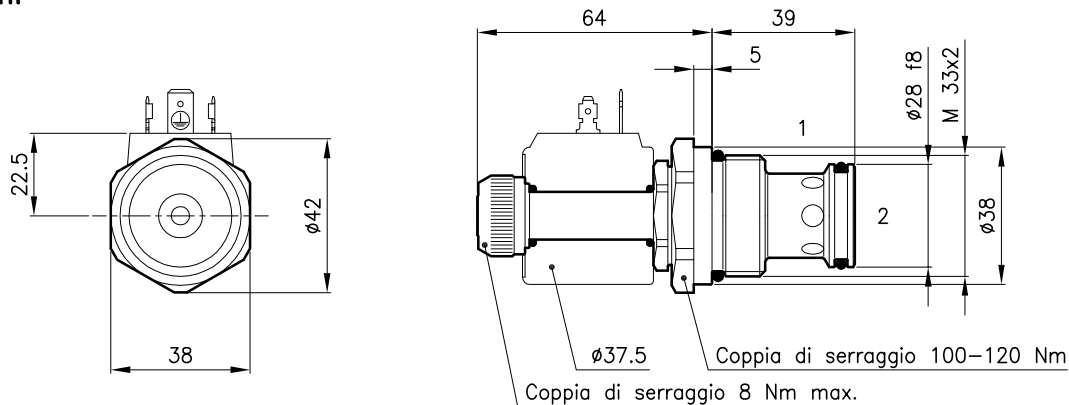
Caratteristiche tecniche



	22C1	22B1	22C2	22B2
1 → 2 Disec.	curva A	curva A	non ammesso	non ammesso
2 → 1 Disec.	non ammesso	curva A	curva B	curva B
1 → 2 Eccit.	non ammesso	non ammesso	curva A	curva A
2 → 1 Eccit.	curva C	curva C	non ammesso	curva A

Cavità' (Per dimensioni vedere catalogo 17.000)	S 50/2
Portata max. (l/min.)	90
Pressione max. (bar)	210
Tempo di commutazione (ms) <small>Varia in funzione del circuito, della pressione, della portata e della viscosità del fluido.</small>	80 - 120 (Valore medio)
Campo di viscosità' del fluido (cSt)	2.8 - 380
Campo temperatura del fluido (°C)	-20 +80
Massa (kg)	0.400
Fluido idraulico; olio minerale HM e HV sec. ISO 6074	
Filtraggio richiesto; 19/15 ISO 4466 (25 μ assoluti)	
Guarnizioni standard in Poliuretano e Buna N	

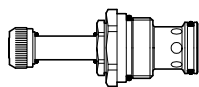
Dimensioni



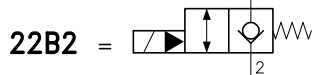
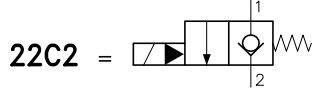
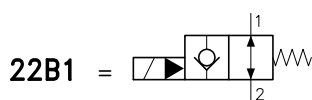
Sigle e codici di ordinazione

ECP 50/22C1-MO

ECP 50/22.. = Tipo valvola



Circuiti



MO = Comando d'emergenza (Solo vers. C1 e B1)
(Omettere se non richiesto)

Codici gruppi completi:

ECP 50/22C1	55 011 105
ECP 50/22C1-MO	55 011 158
ECP 50/22B1	55 011 104
ECP 50/22B1-MO	55 011 159
ECP 50/22C2	55 011 107
ECP 50/22B2	55 011 106
Set guarnizioni esterne	90 620 106

Le valvole ECP 50/22.. possono essere montate sui corpi serie 50-L0, per dimensioni vedere catalogo 16.010

Sulle valvole ECP 50 debbono essere montate le Bobine serie B20, per dimensioni, caratteristiche e codici vedere cataloghi 09.900 e 09.901.