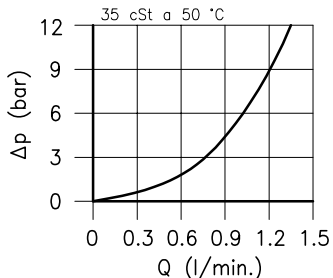
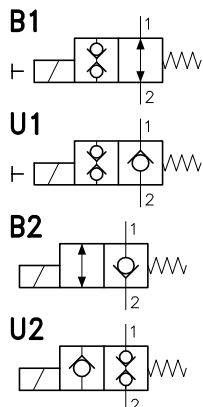


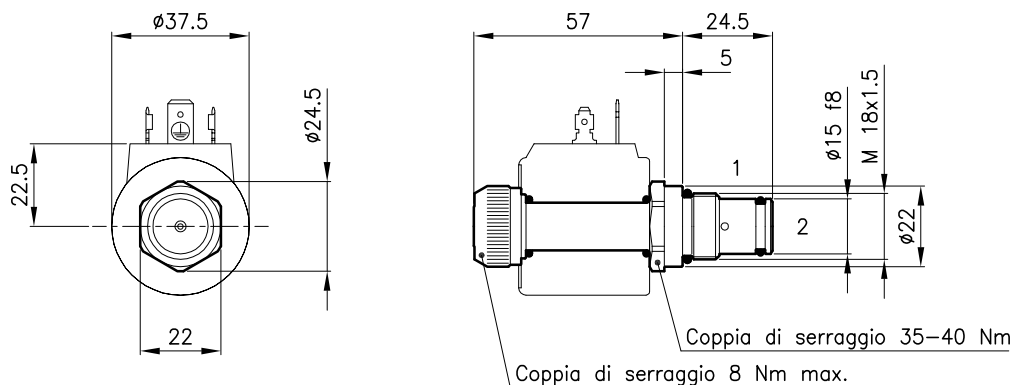
Caratteristiche tecniche



Nella versione B2 il flusso da 2 verso 1 richiede una pressione di circa 180 bar.

Cavita' (Per dimensioni vedere catalogo 17.000)	S 20/2
Portata max. (l/min.)	1.2
Pressione max. (bar)	210
Tempo di commutazione (ms) <small>Varia in funzione del circuito, della pressione, della portata e della viscosita' del fluido.</small>	20 - 40 (Valore medio)
Campo di viscosita' del fluido (cSt)	2.8 - 380
Campo temperatura del fluido (°C)	-20 +80
Massa (kg)	0.120
Fluido idraulico; olio minerale HM e HV sec. ISO 6074	
Filtraggio richiesto; 19/15 ISO 4466 (25 μ assoluti)	
Guarnizioni standard in Poliuretano e Buna N	

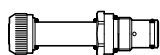
Dimensioni



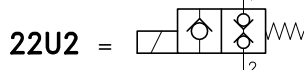
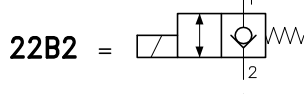
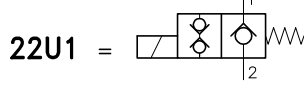
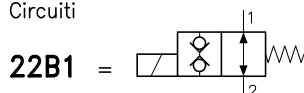
Sigle e codici di ordinazione

ECD 20/22U1-MO

ECD 20/22.. = Tipo valvola



Circuiti



MO = Comando d'emergenza (Solo vers. B1 e U1)
(Omettere se non richiesto)

Codici gruppi completi:

ECD 20/22B1	25 011 109
ECD 20/22B1-MO	25 011 147
ECD 20/22U1	25 011 120
ECD 20/22U1-MO	25 011 146
ECD 20/22B2	25 011 104
ECD 20/22U2	25 011 105
Set guarnizioni esterne	90 620 100

Le valvole ECD 20/22.. possono essere montate sui corpi serie 20-L0, per dimensioni vedere catalogo 16.010

Sulle valvole ECD 20 debbono essere montate le Bobine serie B20, per dimensioni, caratteristiche e codici vedere cataloghi 09.900 e 09.901.