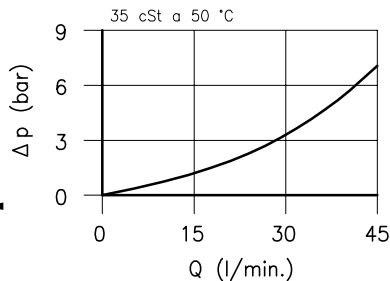
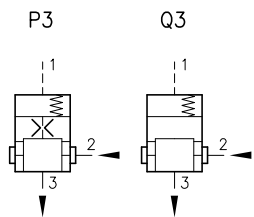


Caratteristiche tecniche

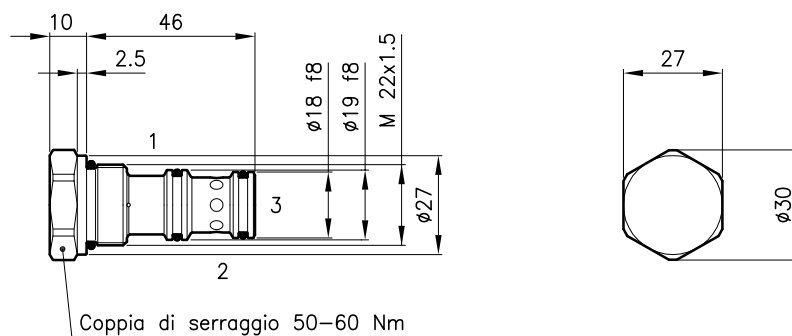
Le valvole logiche ELP 30/P3, con orifizio interno, sono utilizzate come riduttrici di pressione con pilotaggio a distanza. La versione Q3, senza orifizio, se abbinata ad uno strozzatore e' un regolatore di portata compensato a due vie.

Versioni



Cavita' (Per dimensioni vedere catalogo 17.000)	S 30/3
Portata nominale (l/min.)	40
Pressione max. (bar)	350
Rapporto tra le aree A1/A3	1:1
Minima differenza di pressione (bar)	7
Campo di viscosita' del fluido (cSt)	2.8 - 380
Campo temperatura del fluido (°C)	-20 +80
Diametro orifizio (vers. P3) (mm)	0.75
Massa (kg)	0.130
Fluido idraulico; olio minerale HM e HV sec. ISO 6074	
Filtraggio richiesto; 19/15 ISO 4466 (25 μ assoluti)	
Guarnizioni standard in Poliuretano e Buna N	

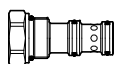
Dimensioni



Sigle e codici di ordinazione

ELP 30/P3

ELP 30 = Tipo valvola



Versione

P3 = riduttrice di pressione

Q3 = regolatore di portata

Codici gruppi completi:

ELP 30/P3 36 011 103

ELP 30/Q3 36 011 104

Set guarnizioni esterne 90 620 104

Le valvole ELP 30 possono essere montate sui corpi serie 30-C3, per dimensioni vedere catalogo 16.010