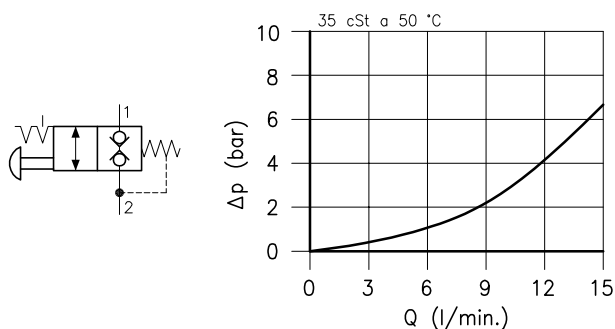


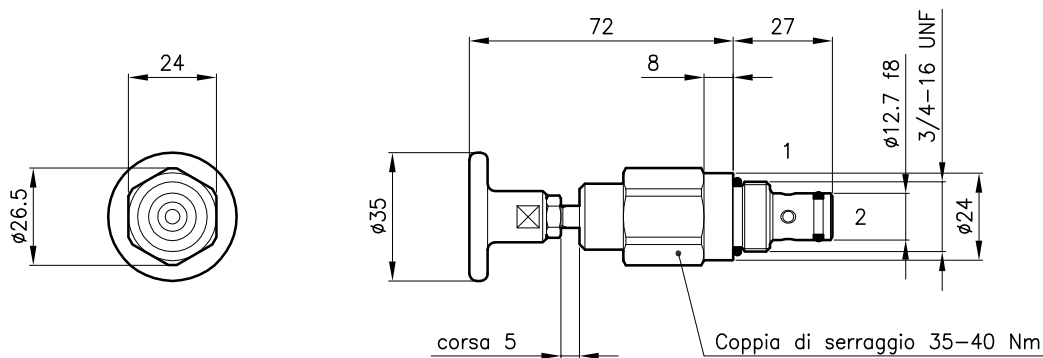
Caratteristiche tecniche



Cavita' (Per dimensioni vedere catalogo 17.001)	S 28/2
Portata max. (l/min.)	15
Pressione max. (bar)	315
Forza di azionamento (min.) (N)	35
Campo di viscosita' del fluido (cSt)	2.8 - 380
Campo temperatura del fluido (°C)	-20 +80
Massa (kg)	0.140
Fluido idraulico; olio minerale HM e HV sec. ISO 6074	
Filtraggio richiesto; 19/15 ISO 4466 (25 μ assoluti)	
Guarnizioni standard in Poliuretano e Buna N	

Dimensioni

La pressione della camera 2 influenza la forza necessaria per l'azionamento della valvola (35 N + 28 N ogni 10 bar in camera 2).

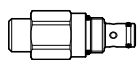


Parti esterne con trattamento anticorrosione.

Sigle e codici di ordinazione

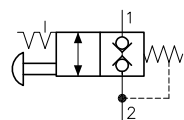
MCD 28/2202-PB

MCD 28 = Tipo valvola



Circuito

2202 =



Tipo di comando

PB = Pulsante con ritenuta



Codici gruppi completi:

MCD 28/2202-PB 22 011 165

Set guarnizioni esterne 90 620 113

Le valvole MCD 28/2202 possono essere montate sui corpi serie 28-L0, per dimensioni vedere catalogo 16.020