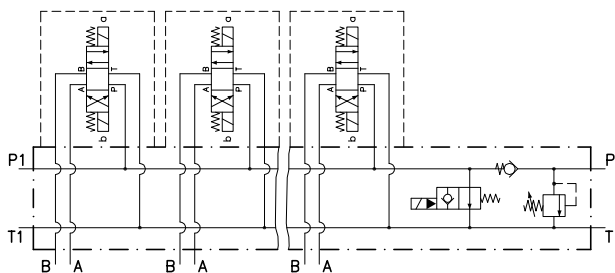
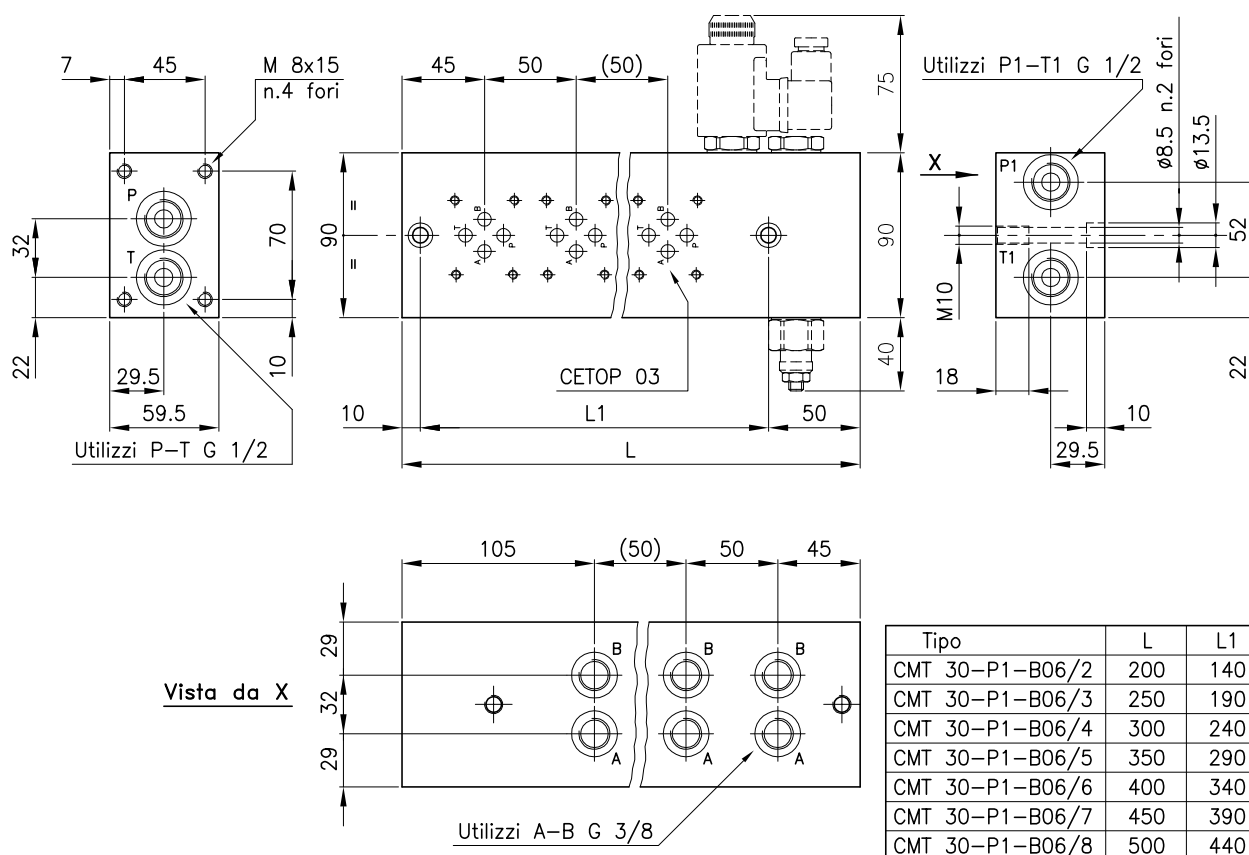


**Caratteristiche tecniche**



Sono piastre di base modulari con collegamento in parallelo per elettrovalvole con attacco CETOP R35 H-4.2-4-03. Versione standard in alluminio (pressione max. 315 bar), sono disponibili a richiesta in acciaio.  
Le piastre CMT 30-P1 presentano n° 3 cavità S 30/2 e sono predisposte per il montaggio di valvola di ritegno, elettrovalvola di messa a scarico e valvola di max. della Serie 30.  
Le valvole a cartuccia Serie 30 sono da ordinare a parte.

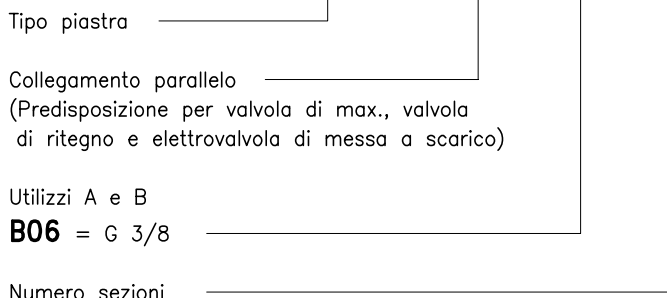
**Dimensioni**



Tipo	L	L1
CMT 30-P1-B06/2	200	140
CMT 30-P1-B06/3	250	190
CMT 30-P1-B06/4	300	240
CMT 30-P1-B06/5	350	290
CMT 30-P1-B06/6	400	340
CMT 30-P1-B06/7	450	390
CMT 30-P1-B06/8	500	440

**Sigle e codici di ordinazione**

**CMT 30-P1-B06/3**



Codici gruppi completi:

CMT 30-P1-B06/2	38 111 110
CMT 30-P1-B06/3	38 111 111
CMT 30-P1-B06/4	38 111 112
CMT 30-P1-B06/5	38 111 113
CMT 30-P1-B06/6	38 111 114
CMT 30-P1-B06/7	38 111 115
CMT 30-P1-B06/8	38 111 116