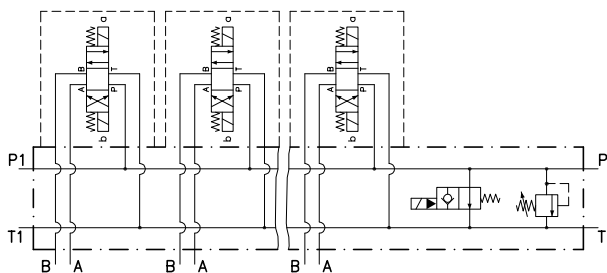
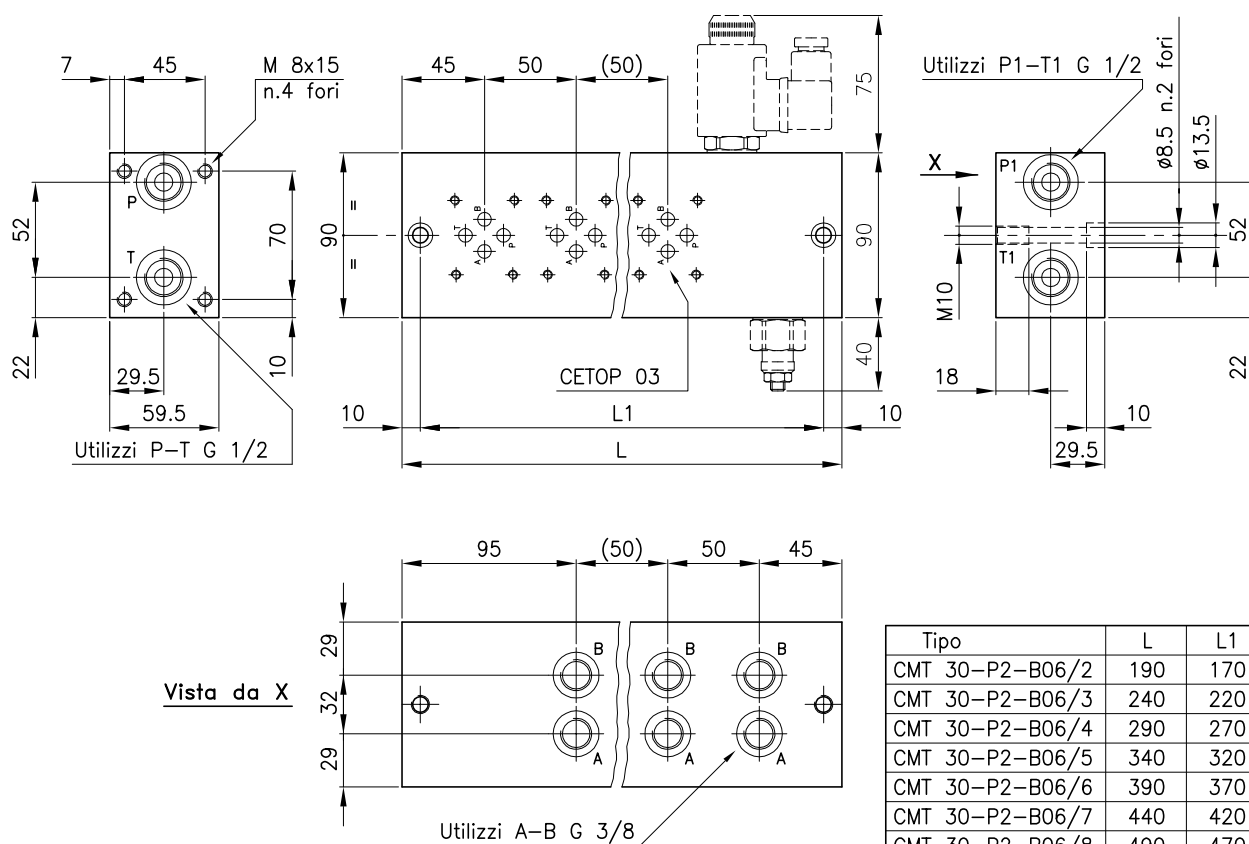


Caratteristiche tecniche



Sono piastre di base modulari con collegamento in parallelo per elettrovalvole con attacco CETOP R35 H-4.2-4-03. Versione standard in alluminio (pressione max. 315 bar), sono disponibili a richiesta in acciaio. Le piastre CMT 30-P2 presentano n° 2 cavità S 30/2 e sono predisposte per il montaggio di valvola di max. e elettrovalvola di messa a scarico della Serie 30. Le valvole a cartuccia Serie 30 sono da ordinare a parte.

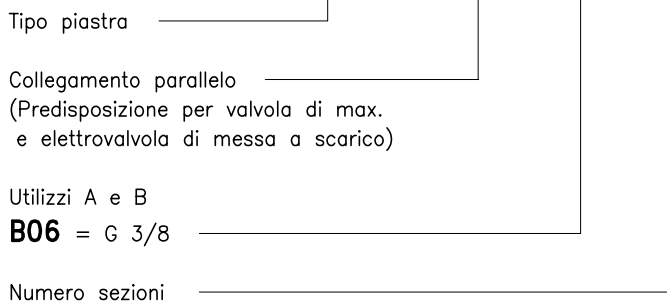
Dimensioni



Tipo	L	L1
CMT 30-P2-B06/2	190	170
CMT 30-P2-B06/3	240	220
CMT 30-P2-B06/4	290	270
CMT 30-P2-B06/5	340	320
CMT 30-P2-B06/6	390	370
CMT 30-P2-B06/7	440	420
CMT 30-P2-B06/8	490	470

Sigle e codici di ordinazione

CMT 30-P2-B06/3



Codici gruppi completi:

CMT 30-P2-B06/2	38 111 117
CMT 30-P2-B06/3	38 111 118
CMT 30-P2-B06/4	38 111 119
CMT 30-P2-B06/5	38 111 120
CMT 30-P2-B06/6	38 111 121
CMT 30-P2-B06/7	38 111 122
CMT 30-P2-B06/8	38 111 123