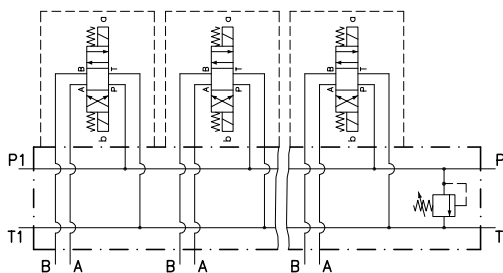
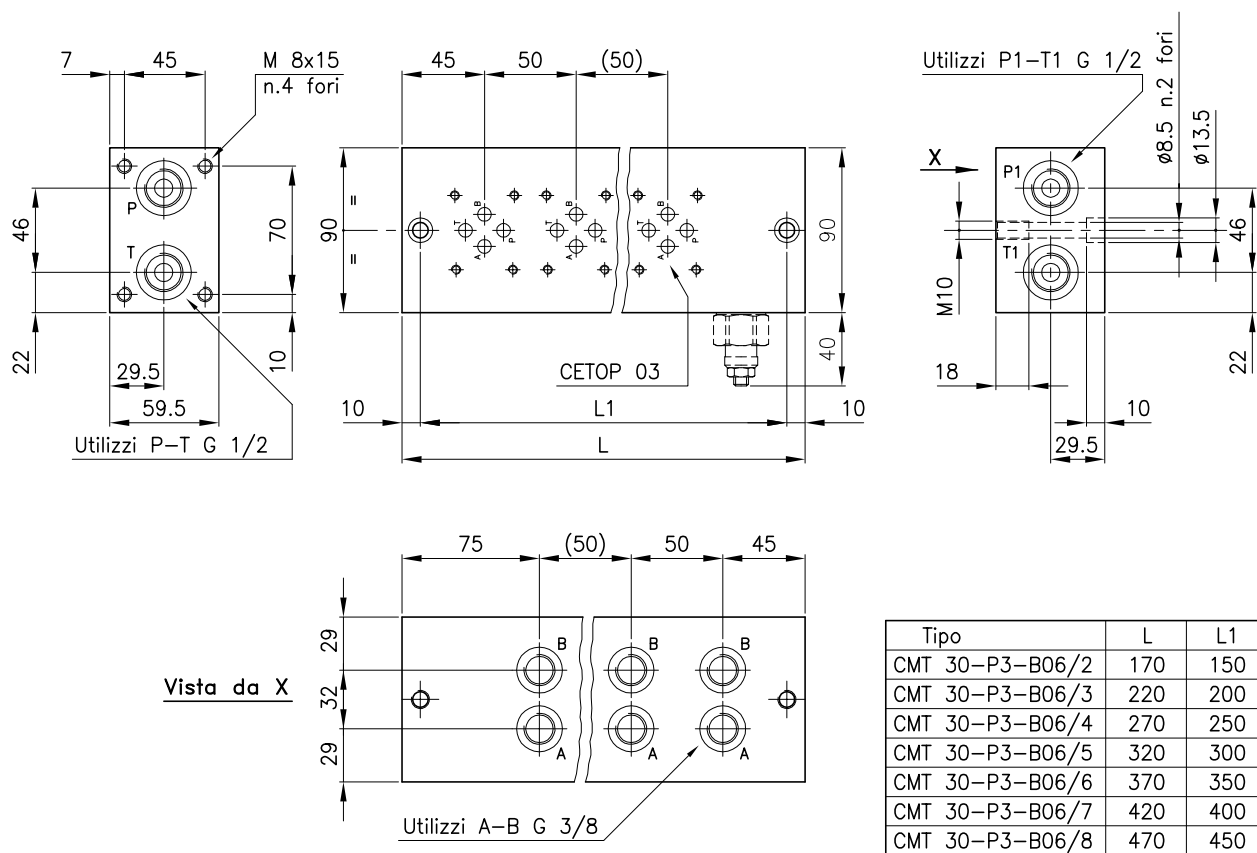


**Caratteristiche tecniche**



Sono piastre di base modulari con collegamento in parallelo per elettrovalvole con attacco CETOP R35 H-4.2-4-03. Versione standard in alluminio (pressione max. 315 bar), sono disponibili a richiesta in acciaio. Le piastre CMT 30-P3 presentano n° 1 cavita' S 30/2 e sono predisposte per il montaggio di una valvola di max. della Serie 30. Le valvole a cartuccia Serie 30 sono da ordinare a parte.

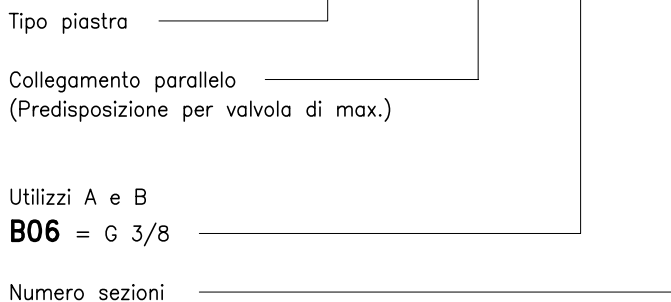
**Dimensioni**



Tipo	L	L1
CMT 30-P3-B06/2	170	150
CMT 30-P3-B06/3	220	200
CMT 30-P3-B06/4	270	250
CMT 30-P3-B06/5	320	300
CMT 30-P3-B06/6	370	350
CMT 30-P3-B06/7	420	400
CMT 30-P3-B06/8	470	450

**Sigle e codici di ordinazione**

**CMT 30-P3-B06/3**



Codici gruppi completi:

CMT 30-P3-B06/2	38 111 124
CMT 30-P3-B06/3	38 111 125
CMT 30-P3-B06/4	38 111 126
CMT 30-P3-B06/5	38 111 127
CMT 30-P3-B06/6	38 111 128
CMT 30-P3-B06/7	38 111 129
CMT 30-P3-B06/8	38 111 130