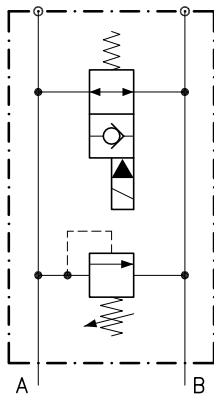
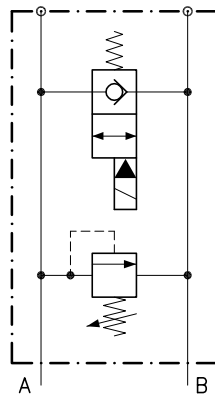


**Caratteristiche tecniche**

**FDR B1**

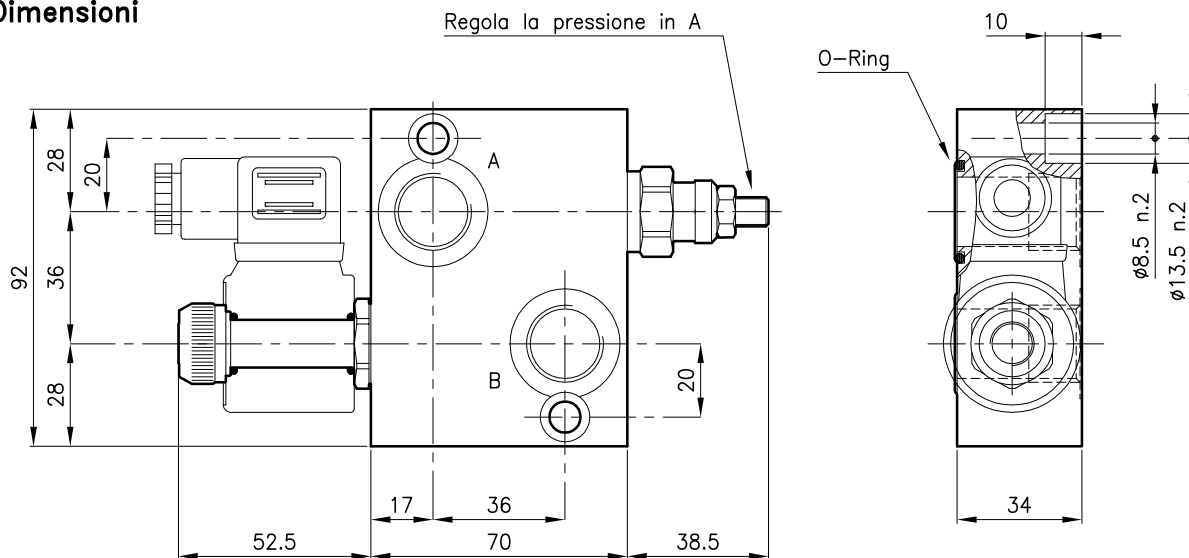


**FDR B2**



Valvole	(Per caratteristiche vedere catalogo 02.060)	LPA 20
	(Per caratteristiche vedere catalogo 08.010)	ECP 20
Portata max.	(l/min.)	20
Pressione max.	(bar)	210
Campo di viscosita' del fluido	(cSt)	2.8 - 380
Campo temperatura del fluido	(°C)	-20 +80
Massa	(kg)	0.850
Fluido idraulico; olio minerale HM e HV sec. ISO 6074		
Filtraggio richiesto; 19/15 ISO 4466 (25 µ assoluti)		
Guarnizioni standard in Poliuretano e Buna N		

**Dimensioni**



**Sigle e codici di ordinazione**

**LPA 20/D-N-FDR B1-B08**

Tipo valvola

Molle standard

Tipo Campo di taratura

**U** = 10 - 105 bar

**D** = 70 - 210 bar

Tipo di regolazione

**N** = Regolazione standard

Versione

**22B1** =

**22B2** =

Utilizzi standard

**B08** = G 1/2 ISO 228

Codici gruppi completi:

LPA 20/U-N-FDR B1-B08 21 011 211

LPA 20/D-N-FDR B1-B08 21 011 212

LPA 20/U-N-FDR B2-B08 21 011 213

LPA 20/D-N-FDR B2-B08 21 011 214

Codice solo corpo:

Corpo tipo 20-FDR 03-B08 28 147 120